

# Polítiques energètiques de l'Ajuntament de Girona:

## CALDERES DE BIOMASSA





# Índex

## Calderes de biomassa

Escola de Vila-roja  
Escola de Santa Eugènia

## Altres instal·lacions d'energies renovables

Instal·lacions solars tèrmiques (esportius)  
Instal·lacions solars fotovoltaiques  
Instal·lació geotèrmica (escola bressol)

## Estalvi i eficiència energètica

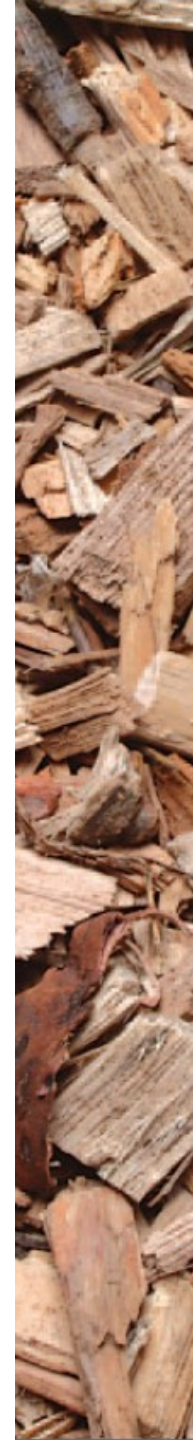
SIE (Sistema d'Informació Energètica)  
Telecontrols calefaccions (escoles)

# Escola Vila-roja

Hivern 2008 - 2009

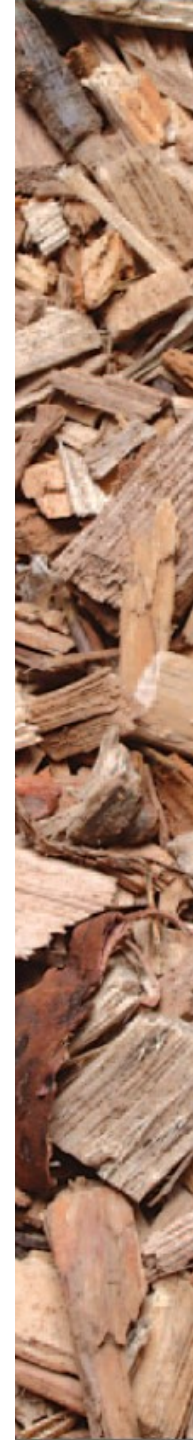
Estella

150 kW



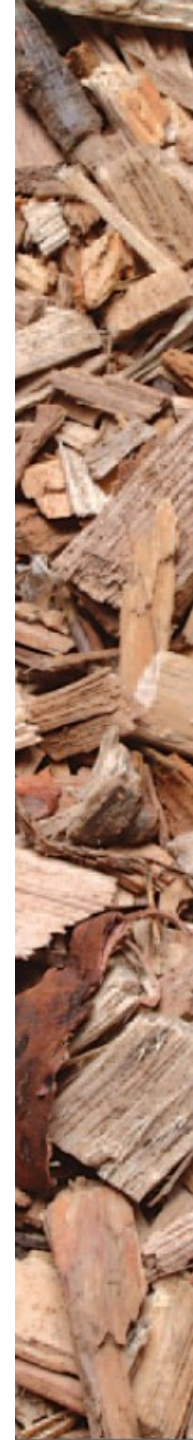
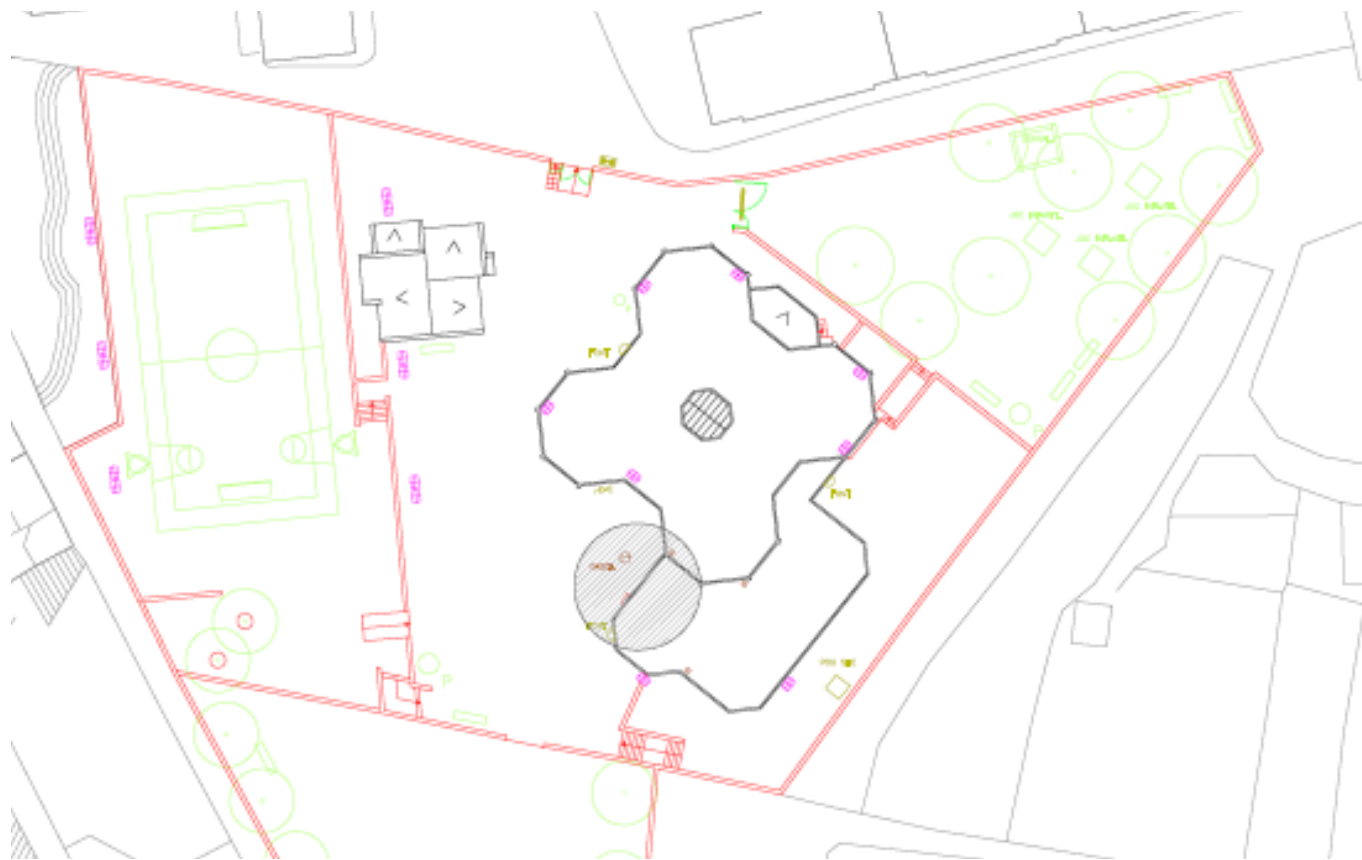


# Escola Vila-roja



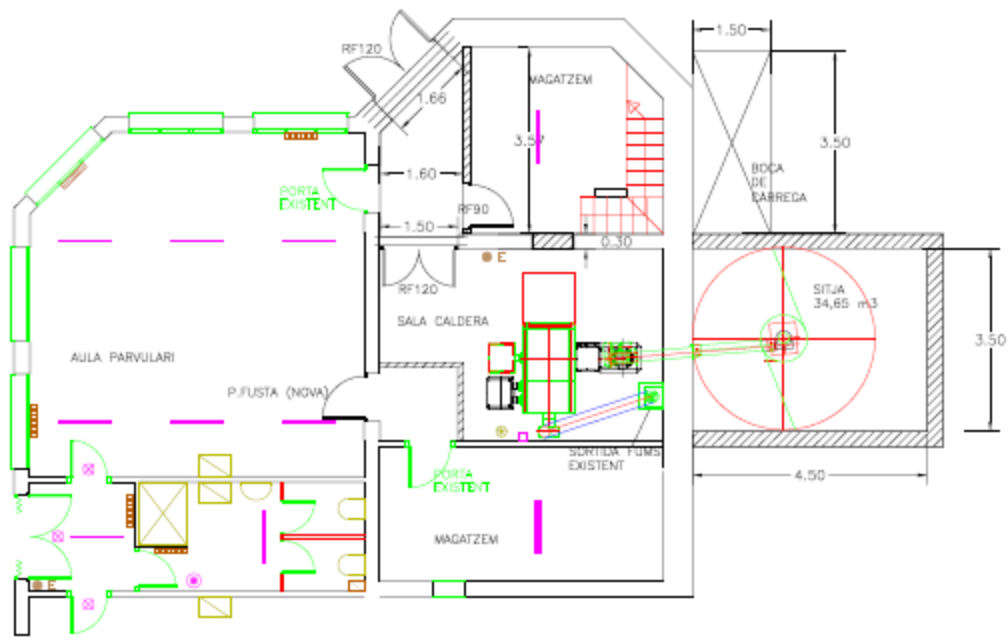


# Escola Vila-roja

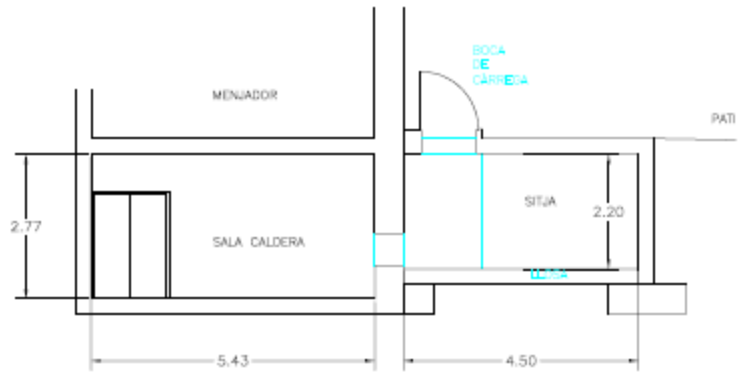




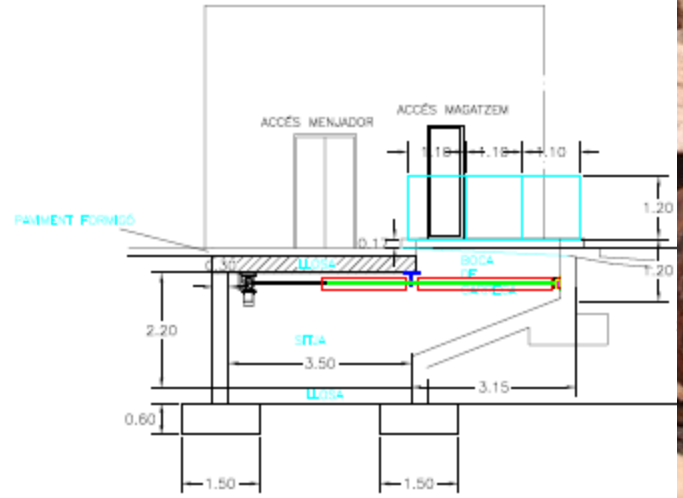
# Escola Vila-roia



PLANTA SEMI-SOTERRANI



SECCIÓ B-B'

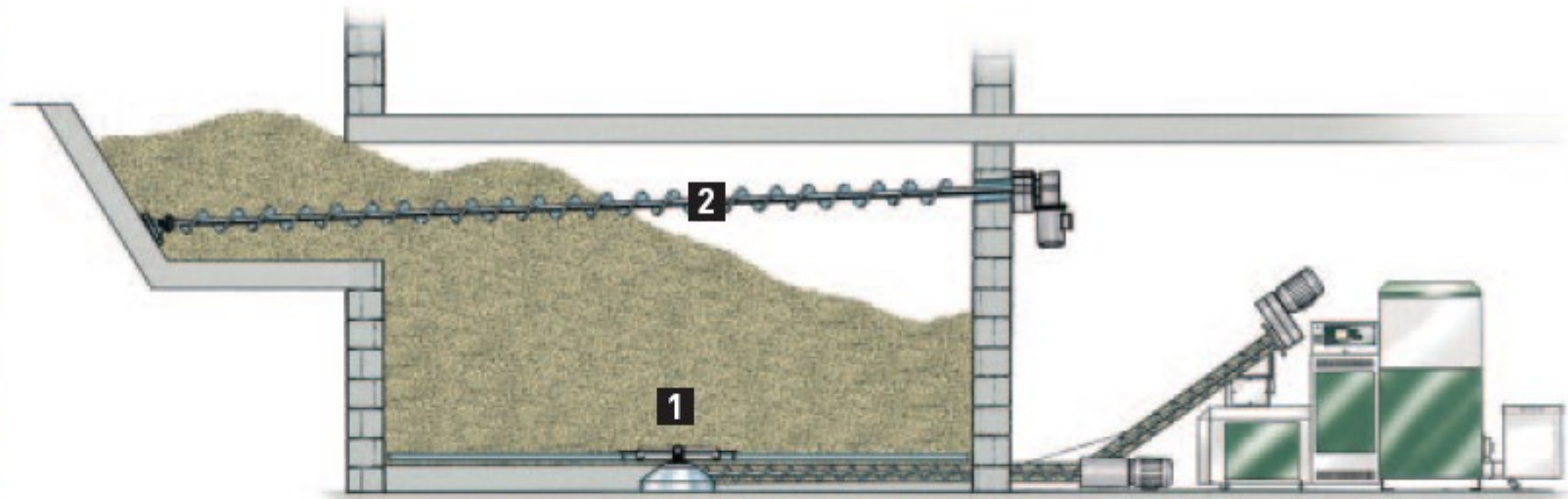


SECCIÓ A-A'



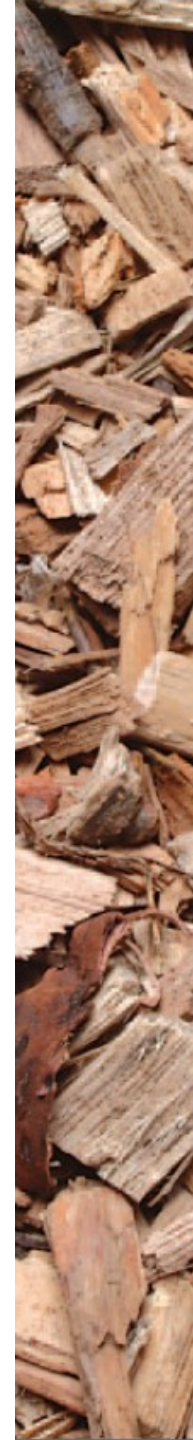


# Escola Vila-roja



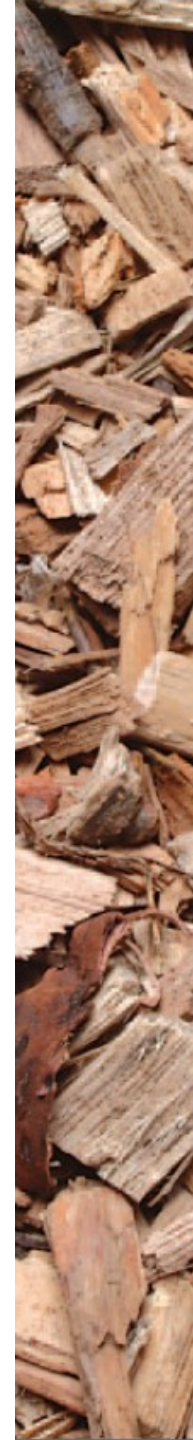


# Escola Vila-roja

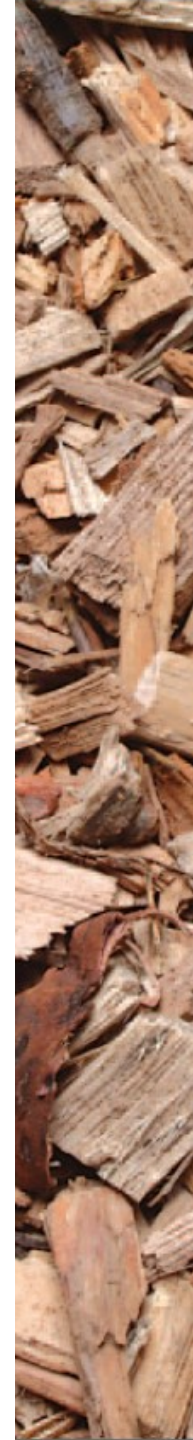




# Escola Vila-roja

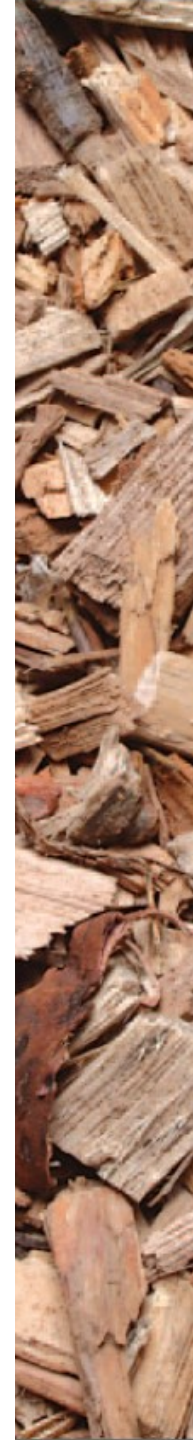


# Escola Vila-roja



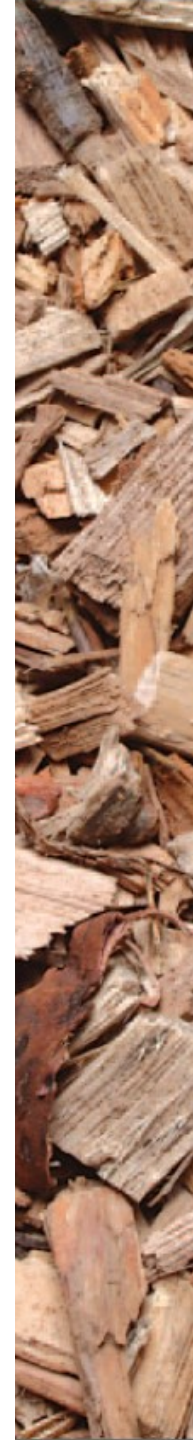


# Escola Vila-roja





# Escola Vila-roja





# Escola Vila-roja

**FITXA EQUIPAMENT**

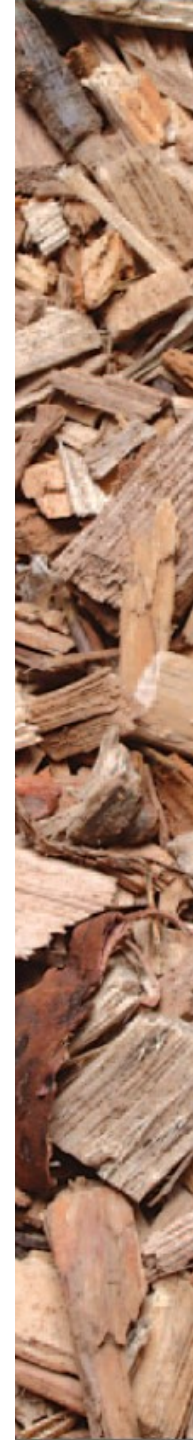
<b>CODI:</b>	EDUCEIPVIL	<b>nom:</b>	ESCOLA VILA-ROJA
<b>data d'alta:</b>	01/01/2000 00:00:00	<b>data baixa:</b>	01/01/2020 00:00:00
<b>adreça:</b>	C. Grup Vila-roja- 171		
<b>P. contacte:</b>	Blanca Benítez	<b>e-mail:</b>	laura.masoort@ajgirona.cat
<b>telèfon:</b>	972419424	<b>fax:</b>	
<b>tipologia:</b>	educacio		
<b>descripció:</b>			



Selecció de període: des de 2006 fins a 2011 indicador consum/superficie [kWh/m2] Calcular



dades					
any	consum[kWh]	superficie	consum[kWh] / superficie	percentatge	
2006	77.352	1.369,00	56,50	0,00 %	
2007	76.184	1.369,00	55,65	-2,00 %	
2008	90.212	1.369,00	65,90	18,00 %	
2009	95.674	1.369,00	69,89	6,00 %	
2010	135.151	1.369,00	98,72	41,00 %	
2011	77.759	1.369,00	56,80	-42,00 %	



# Escola Vila-roja


0/SieV3/fitxaEQ.aspx?id=4173

**SIE V3**  
Sistema d'Informació Energètica

Girona > ELEMENT → Sortir

**FITXA EQUIPAMENT** 🔧 ? 📄


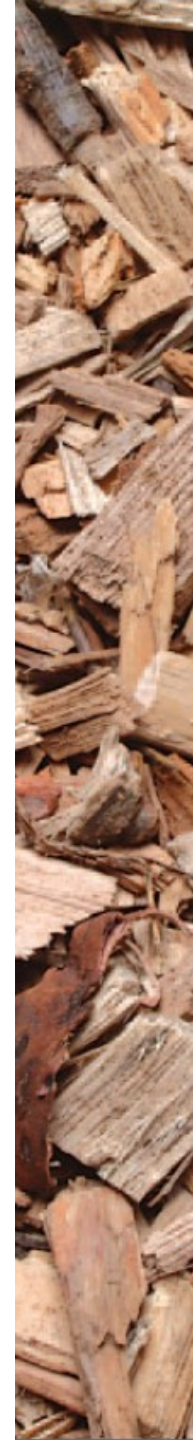
<b>CODI:</b>	EDUCEIPVIL	<b>nom:</b>	ESCOLA VILA-ROJA
<b>data d'alta:</b>	01/01/2000 00:00:00	<b>data Baixa:</b>	01/01/2020 00:00:00
<b>adreça:</b>	C. Grup Vila-roja- 171		
<b>P. contacte:</b>	Blanca Benítez	<b>e-mail:</b>	laura.masoort@ajgirona.cat
<b>telèfon:</b>	972419424	<b>fax:</b>	
<b>tipologia:</b>	educació		
<b>descripció:</b>			



PARÀMETRES   PÒLISSES   **INDICADORS**   INCIDÈNCIES   DOCUMENTACIÓ

Selecciona periode: des de 2006 fins a 2011 indicador Emissions CO2/superfície [TnCO2/m2] Calcular

Lindicador		dades			
any	emissions [TnCO2]	superfície m <sup>2</sup>	emissions [TnCO2] / superfície m <sup>2</sup>	percentatge	
2006	21,59	1.369,00	0,0158	0,00 %	
2007	21,49	1.369,00	0,0157	-1,00 %	
2008	18,46	1.369,00	0,0135	-14,00 %	
2009	9,05	1.369,00	0,0066	-51,00 %	
2010	10,21	1.369,00	0,0075	14,00 %	
2011	8,89	1.369,00	0,0065	-13,00 %	



# Escola Santa Eugènia

Hivern 2009 - 2010

Pellet

150 kW





# Escola Santa Eugènia





# Escola Santa Eugènia



# Escola Santa Eugènia

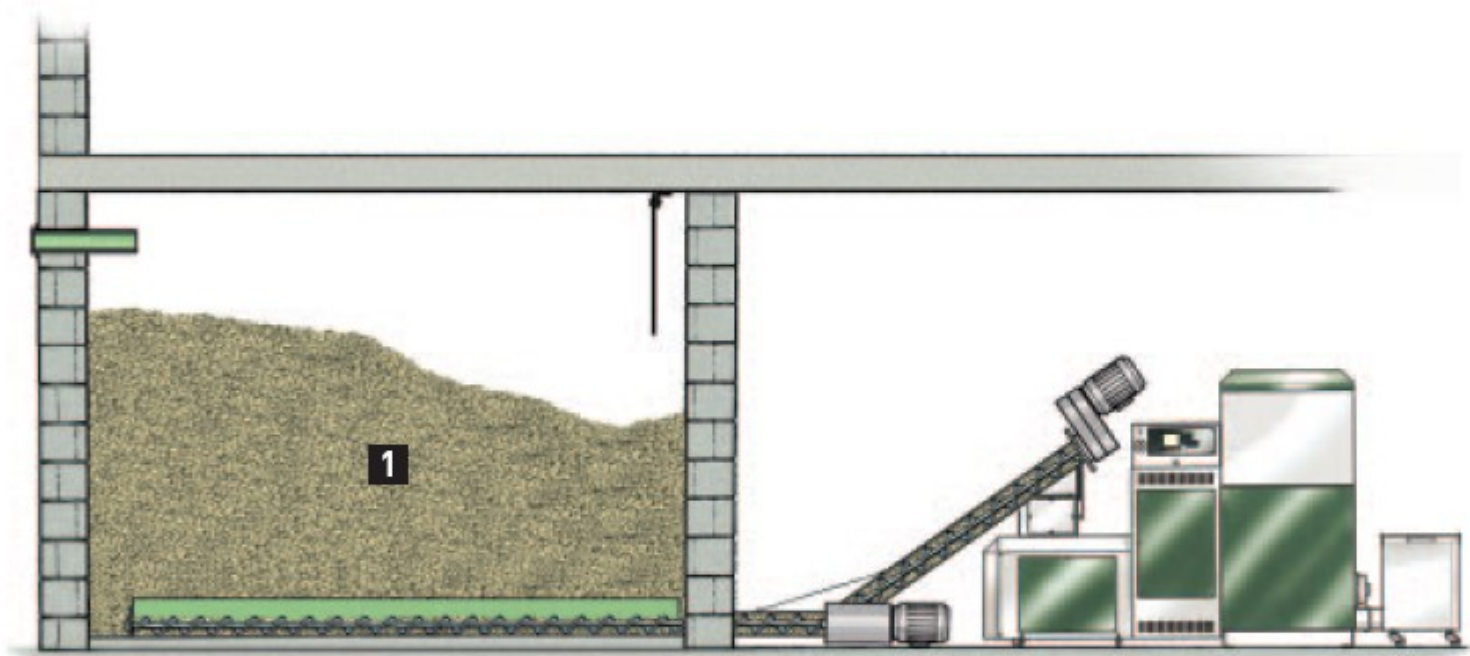




# Escola Santa Eugènia



# Escola Santa Eugènia

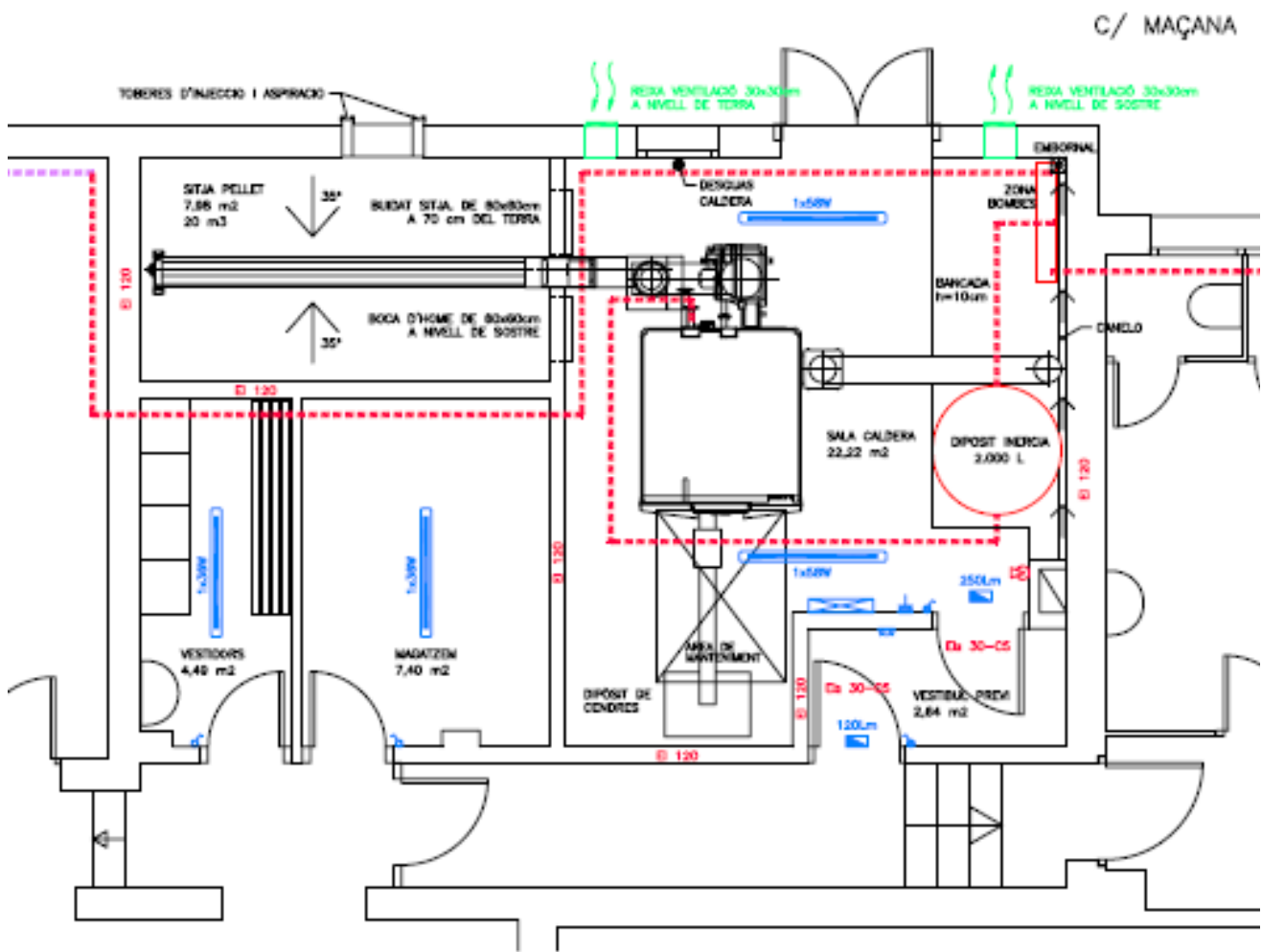




# Escola Santa Eugènia



# Escola Santa Eugènia





# Escola Santa Eugènia

0/SieV3/fitxaEQ.aspx?id=4170



Girona > ELEMENT

Sortir

## FITXA EQUIPAMENT



<b>CODI:</b>	EDUCEIPSE	<b>nom:</b>	ESCOLA STA. EUGÈNIA
<b>data d'alta:</b>	01/01/2000 00:00:00	<b>data Baixa:</b>	01/01/2020 00:00:00
<b>adreça::</b>	C. Mare de Deu de la Salut- 30		
<b>P. contacte::</b>	Blanca Benítez	<b>e-mail:</b>	laura.mascoort@ajgirona.cat
<b>telèfon::</b>	9724.19424	<b>fax:</b>	
<b>tipologia:</b>	educacio		
<b>descripció:</b>			



PARÀMETRES PÒLISSES INDICADORS INCIDÈNCIES DOCUMENTACIÓ

Selecciona periode: des de 2006 fins a 2011 indicador consum/superfície [kWh/m2] **Calcular**



Lindicador		dades			
any	consum[kWh]	superfície	consum[kWh] / superfície	percentatge	
2006	116.863	1.299,00	89,96	0,00 %	
2007	108.868	1.299,00	83,81	-7,00 %	
2008	154.582	1.299,00	119,00	42,00 %	
2009	124.891	1.299,00	96,14	-19,00 %	
2010	127.098	1.299,00	97,84	2,00 %	
2011	102.678	1.299,00	79,04	-19,00 %	



# Escola Santa Eugènia

0/Siev3/fitxaEQ.aspx?id=4170



**SIE V3**  
Sistema d'Informació Energètica

Girona > ELEMENT

Sortir



**FITXA EQUIPAMENT**

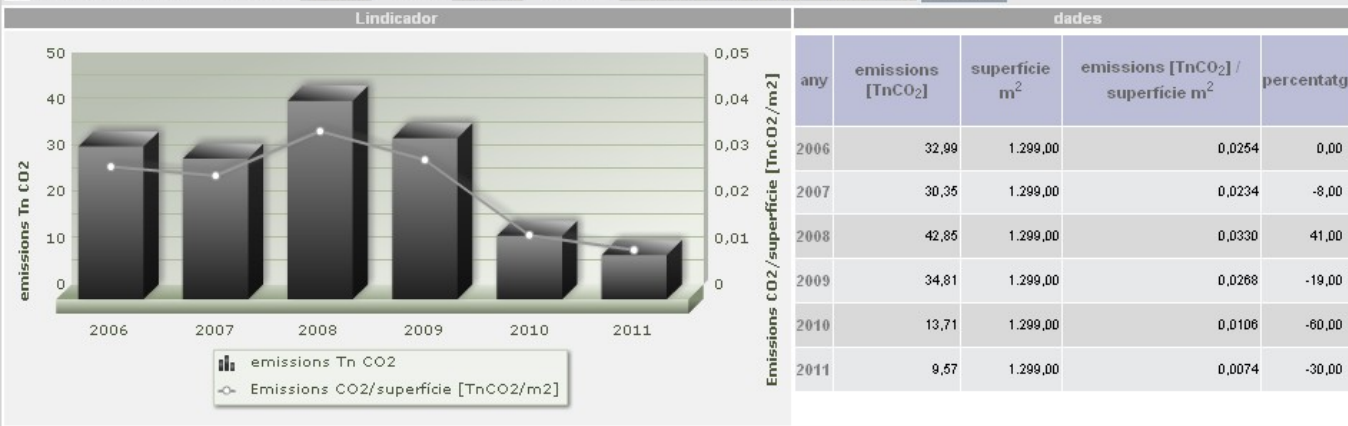


<b>CODI:</b>	EDUCEIPSE	<b>nom:</b>	ESCOLA STA. EUGÈNIA
<b>data d'alta:</b>	01/01/2000 00:00:00	<b>data Baixa:</b>	01/01/2020 00:00:00
<b>adreça:</b>	C. Mare de Deu de la Salut- 30		
<b>P. contacte:</b>	Blanca Banéitez	<b>e-mail:</b>	laura.mascort@ajgirona.cat
<b>telèfon:</b>	972419424	<b>fax:</b>	
<b>tipologia:</b>	educacio		
<b>descripció:</b>			



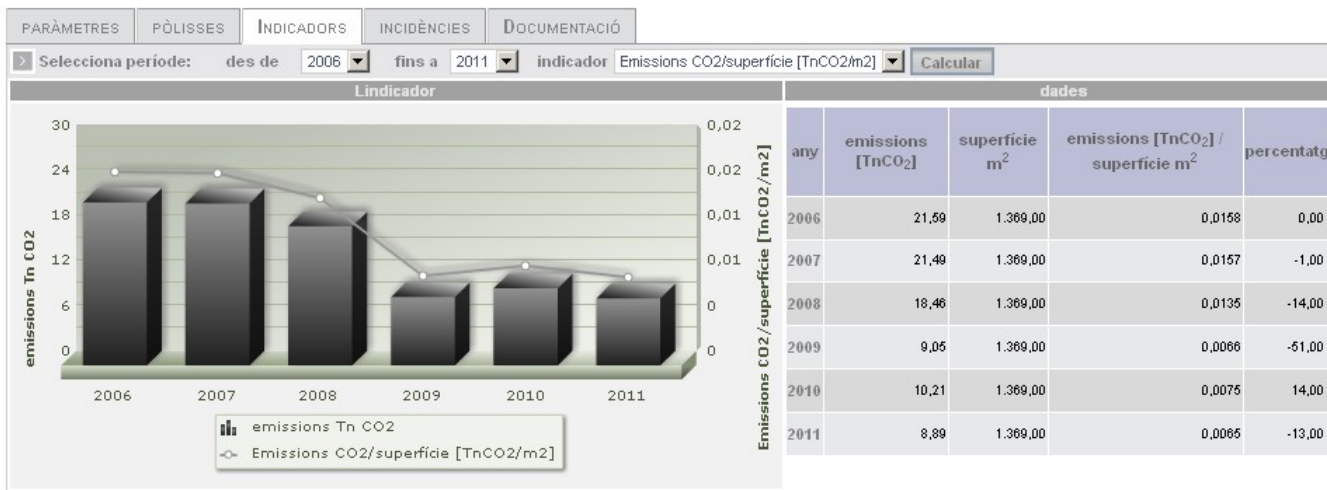
PARÀMETRES PÒLISSES INDICADORS INCIDÈNCIES DOCUMENTACIÓ

Selecciona període: des de 2006 fins a 2011 indicador Emissions CO2/superfície [TnCO2/m2] **Calcular**





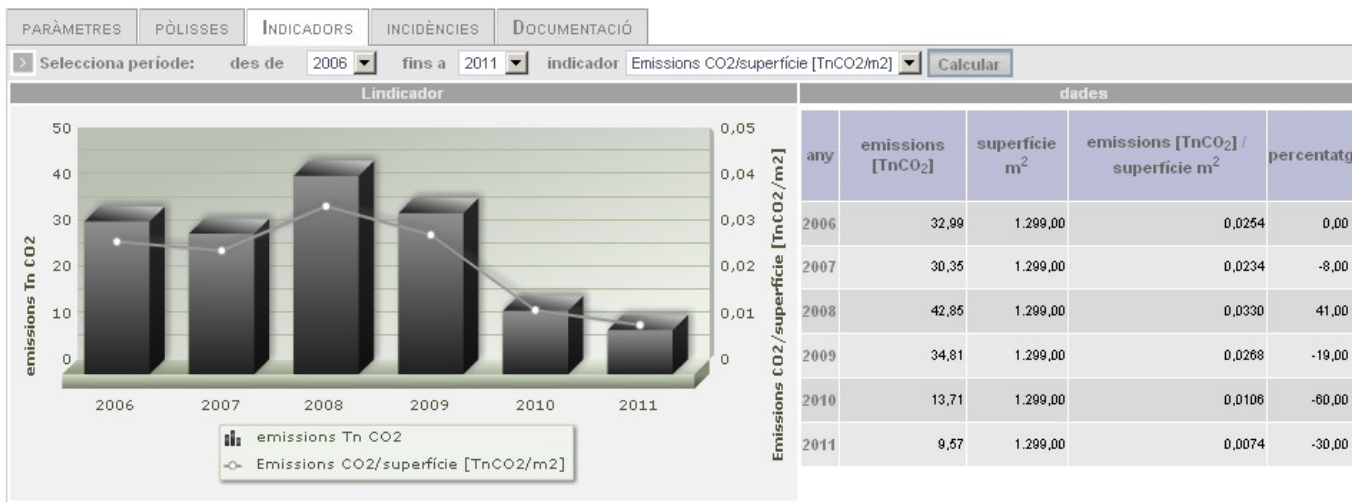
# Comparativa Vila-roja / Santa Eugènia



Divisió de Serveis energètics avançats (GASSO AUDITORES S.L. - CIMNE/BEE-GROUP - CIMNE TIC) · info@siev3.cat



RSM Gassó Auditores



Divisió de Serveis energètics avançats (GASSO AUDITORES S.L. - CIMNE/BEE-GROUP - CIMNE TIC) · info@siev3.cat



RSM Gassó Auditores



# Telecontrol Escola Santa Eugènia

Explotación
Parametrización
Configuración

Diario
En Curso
Estado
Sinóptico
Zonas
Históricos
Gr

CEIP Santa Eugènia

Hora sistema	22/11/2011 - 16:13:42
Estació segons GDU	Hivern
Auto / Stop calefacció:	Automàtic
Temperatura Exterior	15,2 °C
Consigna Ambient Parvulari	21 °C
Temperatura ambient Parvulari	20,2 °C
Consigna Ambient CEIP	21 °C
Temperatura ambient CEIP	20,7 °C

**Zona Parvulari**

**Zona CEIP**

Powered by WIT



# Telecontrol Escola Santa Eugènia

CEIP Santa Eugènia



Auto / Stop calefacció:	<input checked="" type="checkbox"/> Automàtic
Calendari Parvulari	Reduït
Calendari CEIP	Reduït
Consigna Ambient Parvulari	21 °C
Consigna anti-gel	5 °C
Temperatura dipòsit d'inèrcia	72,5 °C
Temp Impulsió Parvulari	36,5 °C
Temp Impulsió CEIP	32,6 °C
Temperatura Exterior	15,2 °C
Temperatura ambient Parvulari	20,2 °C
Temperatura ambient CEIP	20,8 °C
m2 instal·lació	1268,30 m2
Cabal xiclé 1era etapa	20,00 L/h
Cabal xiclé 2ona etapa	15,00 L/h
Poder calorífic gasoil	10,28 kWh/l

Bomba Parv.	Bomba en marcha
Bomba CEIP	Bomba en marcha

# Telecontrol Escola Santa Eugènia









# Telecontrol Escola Santa Eugènia

CEIP Carme Augustet



 Ajuntament de Girona


Diario de eventos (10/51)





▼ Fecha origen Etiqueta	Estado	i	🔄	✖
09/11/2010 07:25:14 Bomba CEIP	Bomba en marcha (Restablecimiento)	i	🔄	✖
09/11/2010 07:04:34 Alarma Bomba EB	Correcte	i	🔄	✖
09/11/2010 07:04:29 Alarma Bomba EB	Fallada	i	🔄	✖
09/11/2010 06:53:40 Alarma Bomba EB	Correcte	i	🔄	✖
09/11/2010 06:53:35 Alarma Bomba EB	Fallada	i	🔄	✖
08/11/2010 17:00:07 Alarma Bomba EB	Correcte	i	🔄	✖
08/11/2010 17:00:07 Alarma Bomba CEIP	Correcte	i	🔄	✖
08/11/2010 17:00:02 Alarma Bomba CEIP	Fallada	i	🔄	✖
08/11/2010 17:00:02 Alarma Bomba EB	Fallada	i	🔄	✖
08/11/2010 17:00:02 Bomba CEIP	Bomba parada #Defecto#	i	🔄	✖

Pagina 1/

Powered by 

# Telecontrol Escola Santa Eugènia

Exploatación Parametrizaci3n Configuraci3n

Diario En Curso Estado Sin3ptico Zonas Hist3ricos

**CEIP Santa Eugènia** Ajuntament de Girona

- Procés** **Noviembre 2011** **2011** **Hist3rics**
- Confort** **22/11/2011** **Noviembre 2011** **2011** **Hist3rics**
- Consum** **Noviembre 2011** **2011** **Hist3rics**

Powered by **WIT**



# ALTRES ENERGIES RENOVABLES

- Instal·lacions solars tèrmiques (esportius)
- Instal·lacions solars fotovoltaiques
- Instal·lació geotèrmica (escola bressol)

Local Accountability  
for Kyoto goal S



## Instal·lacions solars tèrmiques

ENERGIA SOLAR TÈRMICA	Ús	S (m2)
Pavelló Fontajau	ACS dutxes	100
Piscina Palau	ACS dutxes i vas piscina	72
Piscina Can Gibert del Pla	ACS dutxes i vas piscina	84
Pavelló Pont Major	ACS dutxes	45
Vestidors CMF Torres de Palau	ACS dutxes	15
EB El Tren	Terra radiant / ACS	25
EB Garbí	Terra radiant / ACS dutxes	25
CEIP Taialà	ACS Gimnàs	20
CC Pont Major / BB Just M Casero	ACS	14
CEIP Marta Mata (Tubs de buit)	ACS	5
CEIP Annexa - Joan Puigvert	ACS	11,5
CEIP Domeny	ACS	30
		<hr/>
		446,5



## Instal·lacions solars tèrmiques



Piscina i pavelló de Palau

72 m<sup>2</sup>



Pavelló de Fontajau

100 m<sup>2</sup>

## Aspectes a tenir en compte en l'àmbit municipal

- L'energia solar tèrmica funciona molt bé en equipaments on hi hagi una demanda tèrmica important

- Piscines i pavellons



- Equipaments amb calefacció per terra radiant



Les escoles no consumeixen ACS → No Instal·lacions solars !!!!



# Aspectes a tenir en compte en la fase de disseny de la instal·lació

- Preveure el sistema d'anclatge de les plaques a la coberta (determinar capacitat de càrrega coberta)



- Analitzar l'espai disponible per a les unitats (bateries, bescanviadors, bombes,...)

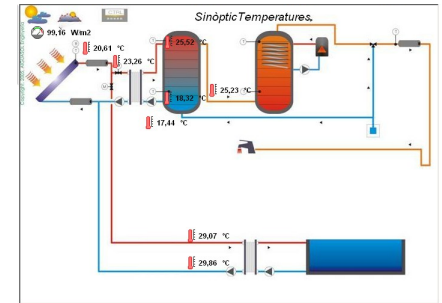


# Elements imprescindibles per al bon funcionament de la instal·lació

- Sistema de dissipació



- Comptatge, monitorització i enregistrament d'històrics i alarmes



- Canonades protegides amb recobrint d'alumini



# Construcció de la instal·lació solar tèrmica de Fontajau



## Construcció de la instal·lació solar tèrmica de Fontajau

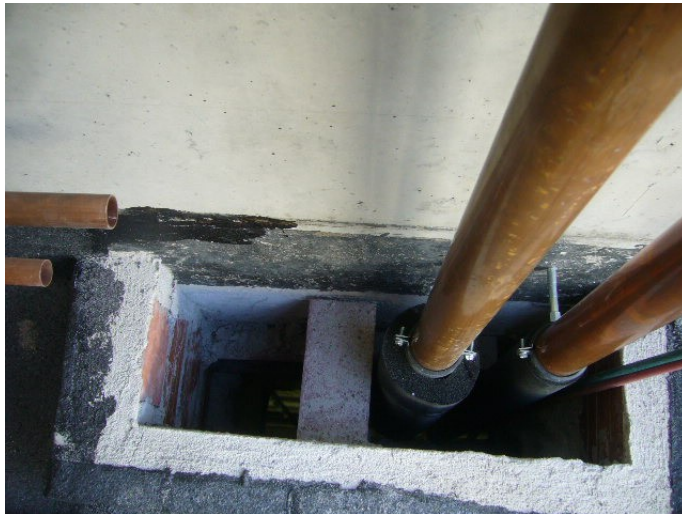




## Construcció de la instal·lació solar tèrmica de Fontajau



## Construcció de la instal·lació solar tèrmica de Fontajau

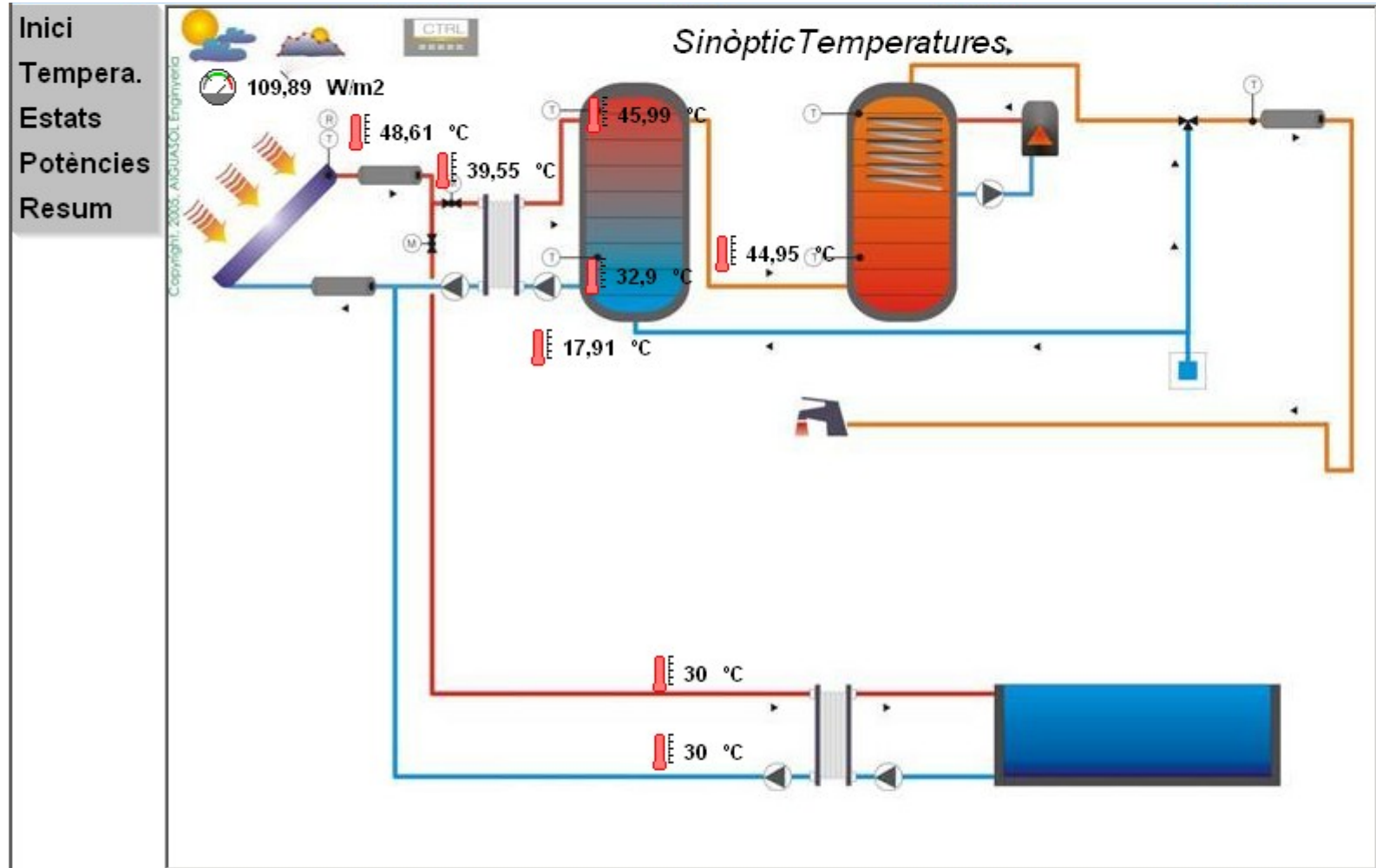




## Construcció de la instal·lació solar tèrmica de Fontajau



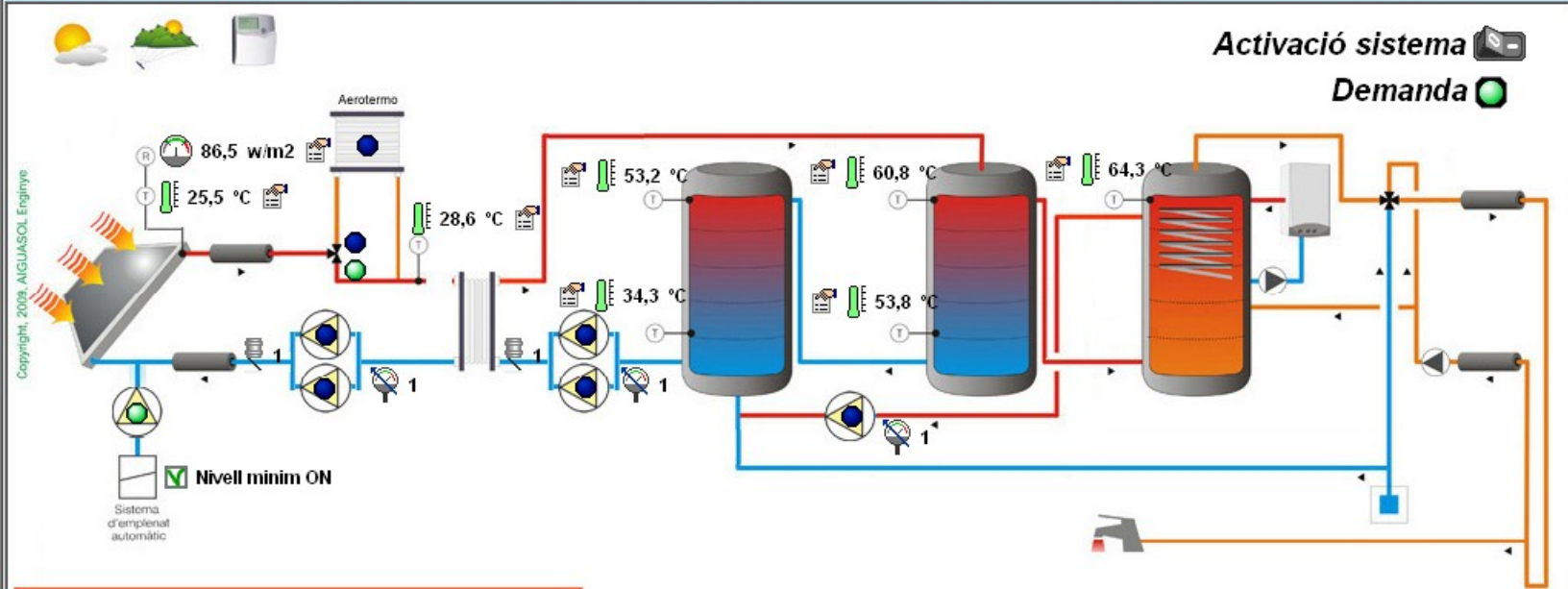
# Sinòptic piscina Palau





# Sinòptic Fontajau

- Sinòptic
- Alarmes En Curs
- Històric Alarmes
- Gràfica
- Legionela
- Tancar sessió



## Selectors Manuals Consignes Comptadors

Q1 refrescar 19/11/2010 14:35:46

Etiqueta	Estado
Energia	22434000,00 Wh
Volumen	1798,54 m³
Duración	8739,00 H.
Temperatura	32,11 °C
Temperatura de retorno	22,06 °C
Delta T	10,05 K
Potencia	0,00 W
Consumo	0,00 m³/h

Q2 refrescar 19/11/2010 14:35:46

Etiqueta	Estado
Energia	10390000,00 Wh
Volumen	227,50 m³
Duración	8665,00 H.
Temperatura	54,24 °C
Temperatura de retorno	18,63 °C
Delta T	35,61 K
Potencia	0,00 W
Consumo	0,00 m³/h

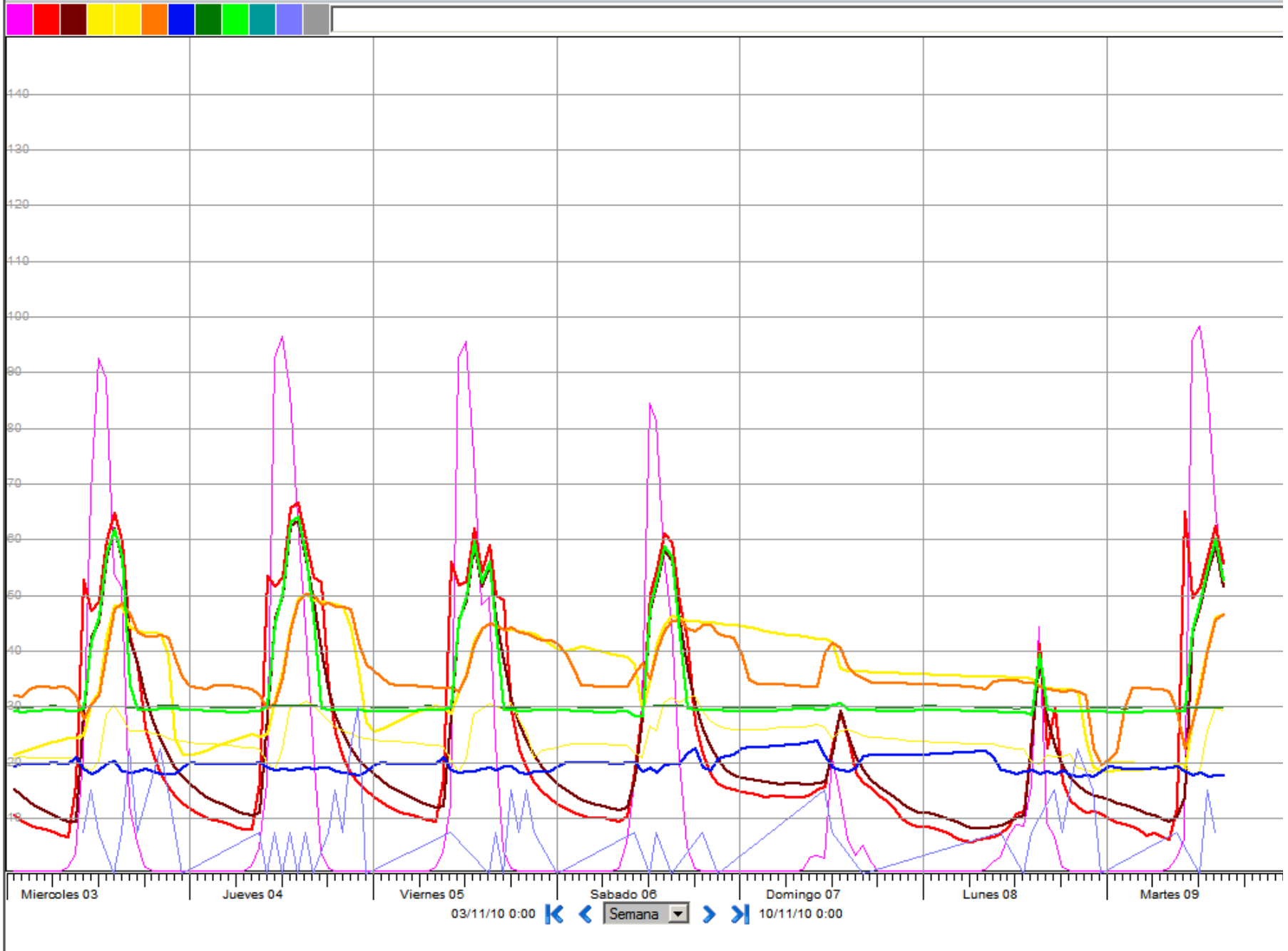
Q2 RST Alimentació

### Q1/Q2 Comptadors d'energia

Q1 : Aportació a l'acumulador sanitari solar

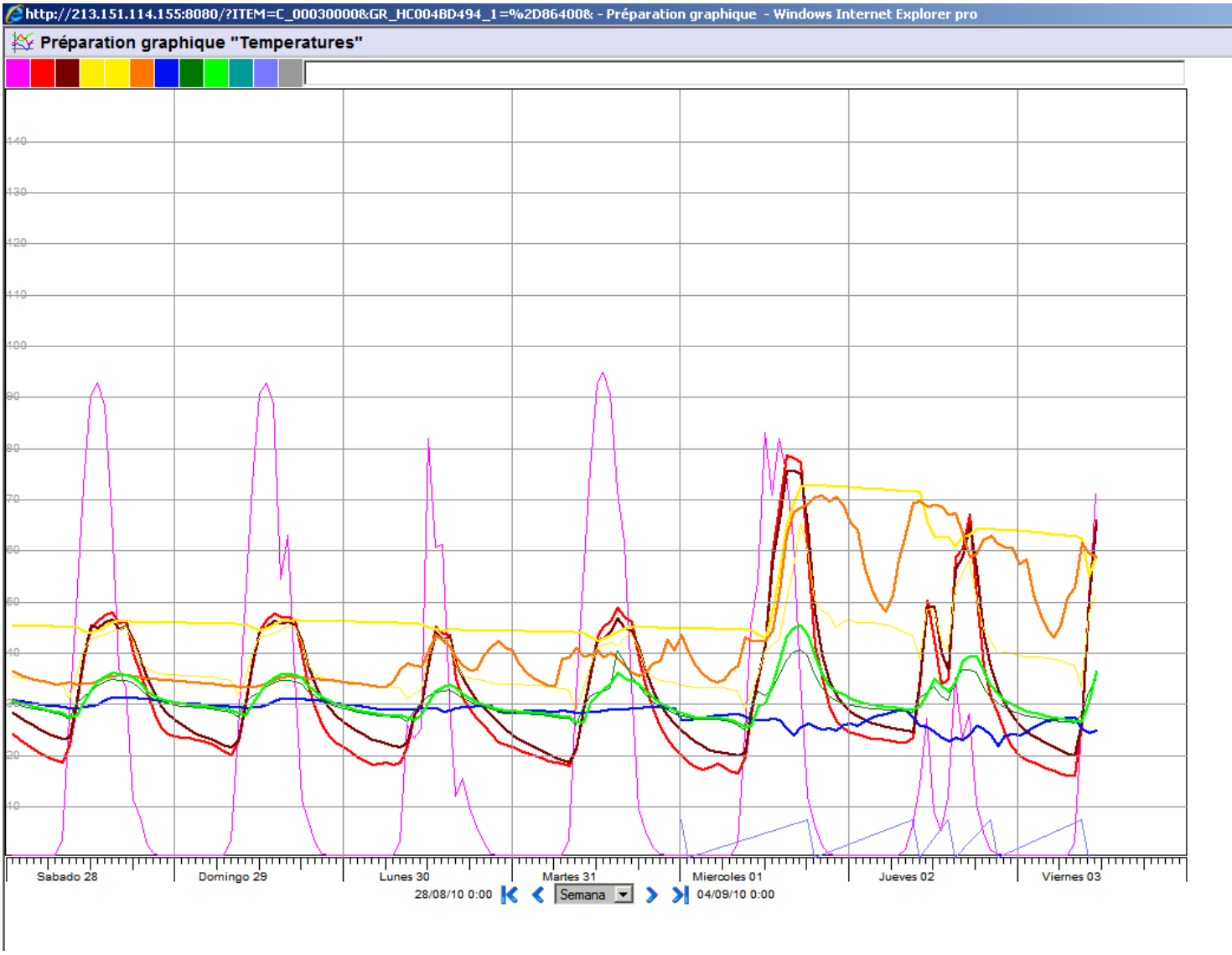
Q2 : Aportació solar a consum

Préparation graphique "Temperatures"

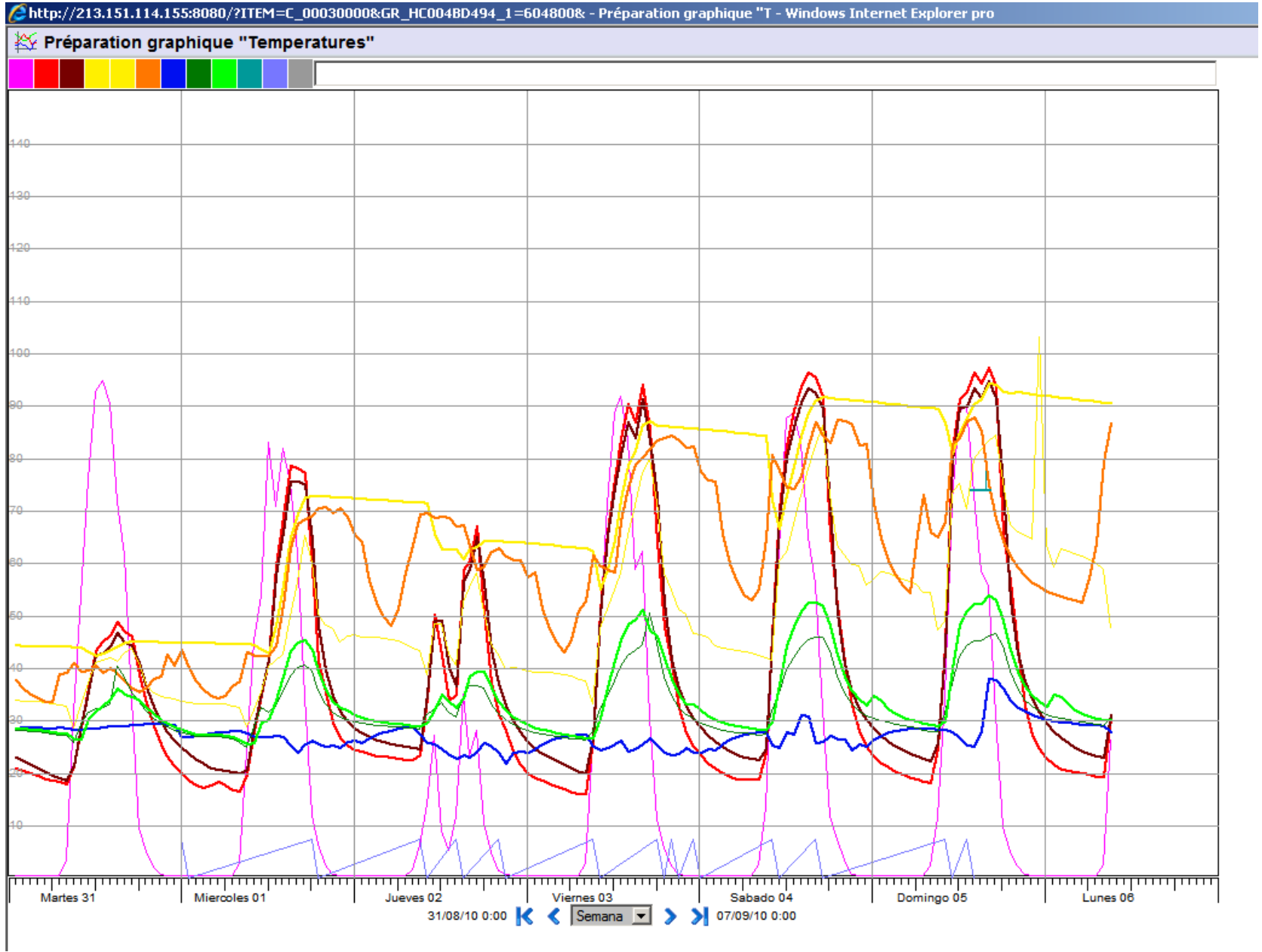




# Temperatures: plaques tapades



# Temperatures: plaques destapades



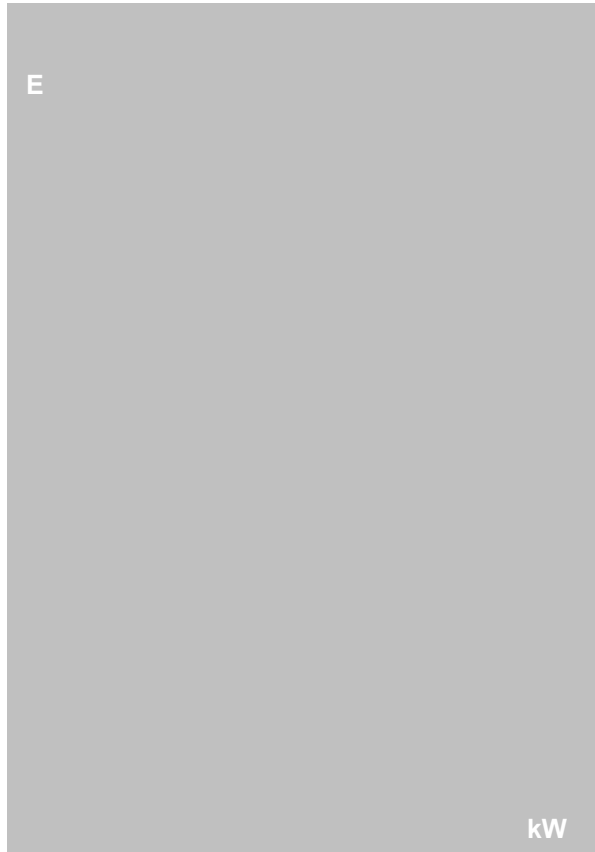
# ENERGIES RENOVABLES

- Instal·lacions solars tèrmiques (esportius)
- **Instal·lacions solars fotovoltaiques**
- Instal·lació geotèrmica (escola bressol)

Local Accountability  
for Kyoto goal S







*En funcionament*

Centre Cívic Ter 15,20

Centre Cívic Pont Major 2,50

17,70

*En construcció*

Mercagirona 60



Vista general de rendimientos

Vista general de todos los rendimientos.

Instalación Centre Cívic Ter

**i** Estado: Información

Entradas no modificadas

- | Vista general de rendimientos
- | Libro de registro
- | Análisis de detalles
- | Estado de la instalación
- | Fotos de la instalación
- | Configuración del registrador
- | Ajustes de la instalación

Resumen de rendimientos

Rendimientos de 08.11.2010, estado hasta las 11:15 CET horas		Rendimiento total desde 11.02.2008	
Rendimiento de energía	16,53 kWh*		Rendimiento de energía 49.468,17 kWh*
Rendimiento económico	8 €		Rendimiento económico 22.513 €*
ahorro CO2	12,40 kg*		ahorro CO2 37,10 t*

\* Los datos contienen valores de corrección.

Valores máximos diarios

Valores máximos de 08.11.2010	
Irradiación	314 W/m²
Temperatura del módulo solar	17 °C



**+**

Hoy Despejado  
 Temperatura 4° - 18°  
 Luz de día 07:30 - 17:33

[>> Ubic. instalación](#)



## Vista de los días

Análisis de los datos del último día.

Instalación Centre Cívic Ter

**i** Estado: Información

Entradas no modificadas

Vista general de rendimientos

Libro de registro

Análisis de detalles

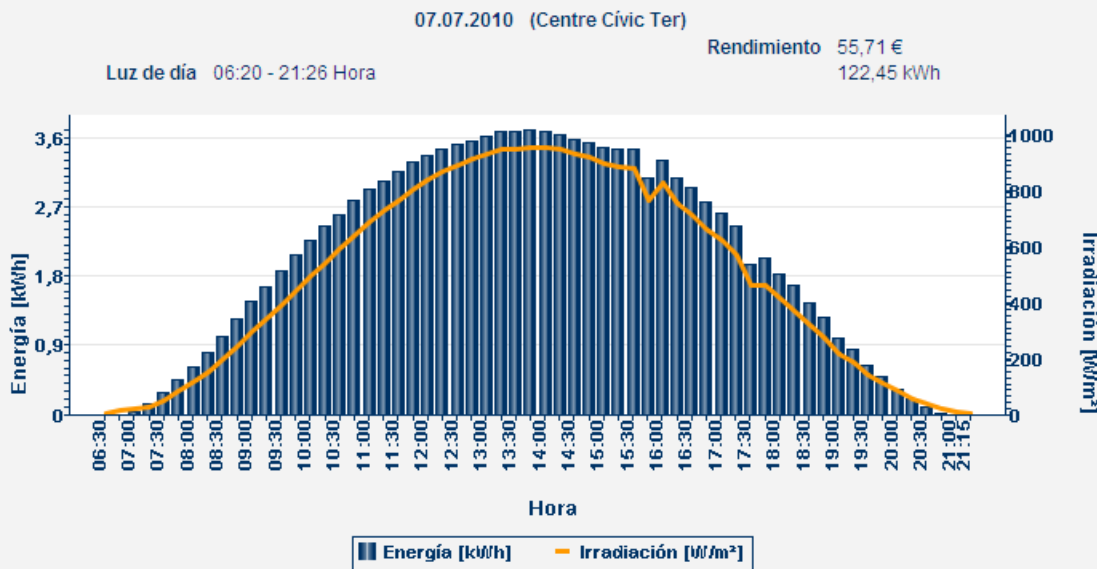
- Vista de los días
- Comparación de los días
- Comparación de los meses
- Comparación de los años
- Estadísticas

Estado de la instalación

Fotos de la instalación

Configuración del registrador

Ajustes de la instalación



Fecha\* 07.07.2010

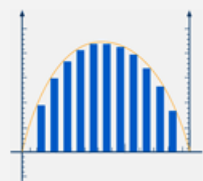
- Comparar con día anterior
- Ocultar valores nocturnos
- Agrupado según valores por hora
- Normalizado según kWh/kWp

Primer parámetro

- Energía
- Temperatura
- Ahorro CO2
- Irradiación
- Energía por inversor
- Comparación nominal/real

Segundo parámetro

- Energía
- Temperatura
- Ahorro CO2
- Irradiación





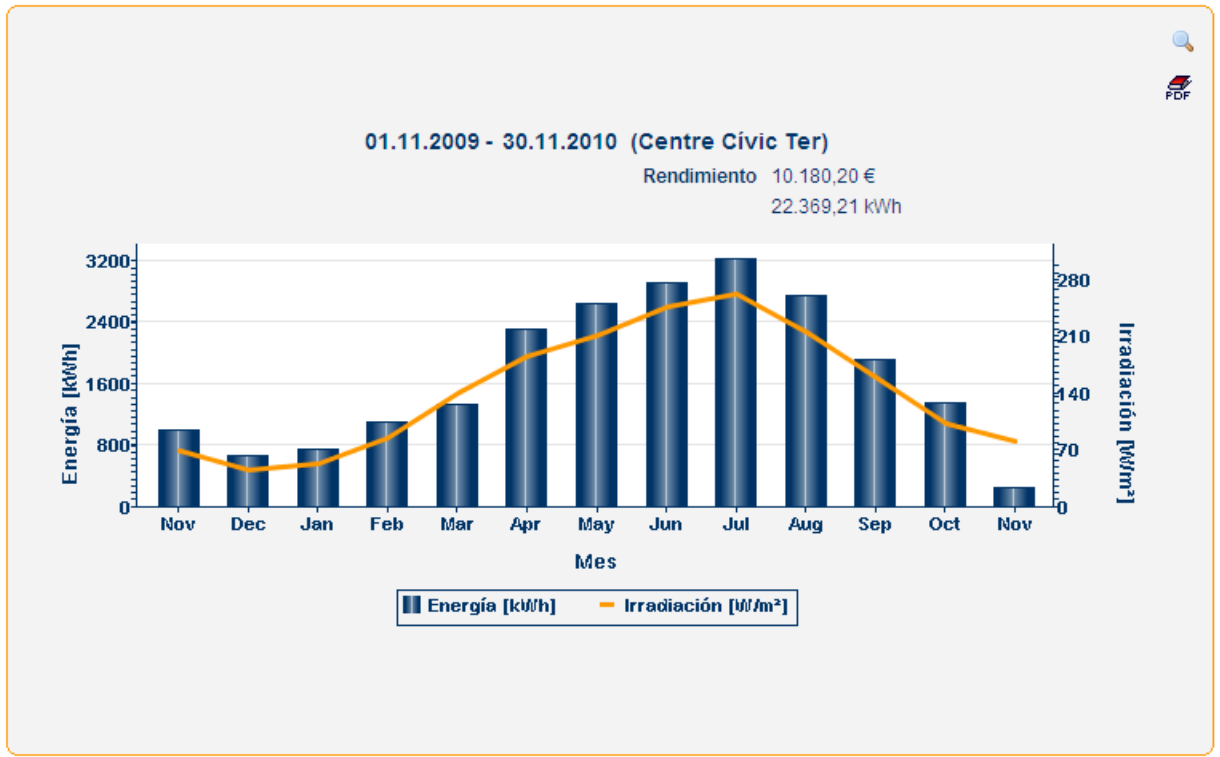


Instalación Centre Cívic Ter  
**i** Estado: Información  
[Entradas no modificadas](#)

- | Vista general de rendimientos
- | Libro de registro
- | Análisis de detalles
  - Vista de los días
  - Comparación de los días
  - Comparación de los meses
  - Comparación de los años
  - Estadísticas
- | Estado de la instalación
- | Fotos de la instalación
- | Configuración del registrador
- | Ajustes de la instalación

## Comparación de los meses

Análisis de los datos del último mes.



Remitente:

Hasta:

Normalizado según kWh/kWp

Primer parámetro:  Energía  Rendimiento  Irradiación  Energía por inversor  Comparación nominal/real

Segundo parámetro:  Energía  Rendimiento  Irradiación

# ENERGIES RENOVABLES

- Instal·lacions solars tèrmiques (esportius)
- Instal·lacions solars fotovoltaiques
- **Instal·lació geotèrmica (escola bressol)**

Local Accountability  
for Kyoto goal



# ESTALVI I EFICIÈNCIA ENERGÈTICA

- Sistema d'Informació Energètica (SIE)
- Telecontrols calefaccions

Local Accountability  
for Kyoto goal S





# Pàgina inicial



SIE V3 Beta  
Sistema d'informació Energètica Municipal

Girona | Detall energètic | Detall pòlisses | Indicadors | Àrees orgàniques | Anàlisi | Benchmarking | Administració | Sortir

## MUNICIPI



### Cerca Avançada

equipament
  quadre
  Boca
  pòlissa
  factura

camp :

**cercar**

Selecció any



### DADES MUNICIPALS

#### DADES ENERGÈTIQUES

#### DOCUMENTACIÓ



CIF	P1708500B	C.Postal	17003
adreça	PI del Vi-1	Comarca	Gironès
Província	Girona	Superfície	38,37 Km2
telèfon	9724 19000	Fax	9724 19016
WEB	www.girona.cat	<a href="#">Web[+]</a>	
habitants	96188	P. de llum	0
P. contacte	Laura Mascort	e-mail	laura.mascort@ajgirona.cat
G. energètic	Laura Mascort	e-mail	laura.mascort@ajgirona.cat
Descripció			



tipologia

SIE-bench

SIE - capitals

# Dades generals



SIE V3 Beta  
Sistema d'informació Energètica Municipal

Girona | Detall energètic | Detall pòlisses | Indicadors | Àrees orgàniques | Anàlisi | Benchmarking | Administració | Sortir

**MUNICIPI**

Cerca Avançada

equipament
  quadre
  Boca
  pòlissa
  factura

camp:

**cercar**

Selecciona any



DADES MUNICIPALS

DADES ENERGÈTIQUES

DOCUMENTACIÓ

elements				Fonts energètiques			
tipus	elements	consum (kWh)	Import (€)	font	pòlisses	consum (kWh)	Import (€)
equipament	146	16.707.466	1.714.574,44	electricitat	624	18.524.232	2.753.483,14
quadres d'enllumenat	325	11.006.535	1.533.894,11	gas	26	6.230.093	295.244,05
<b>totals</b>	<b>471</b>	<b>27.714.001</b>	<b>3.248.468,55</b>	gasoil	23	2.959.676	199.741,36
				<b>totals</b>	<b>673</b>	<b>27.714.001</b>	<b>3.248.468,55</b>

# Consums totals electricitat, gas, gasoil



SIE V3 Beta  
Sistema d'informació Energètica Municipal

Girona | Detall energètic | Detall pòlisses | Indicadors | Àrees orgàniques | Anàlisi | Benchmarking |

Administració | Sortir

## DETALL ENERGÈTIC

Selecciona any

Selecciona unitat de mesura

consum [kWh]
  Import [€]

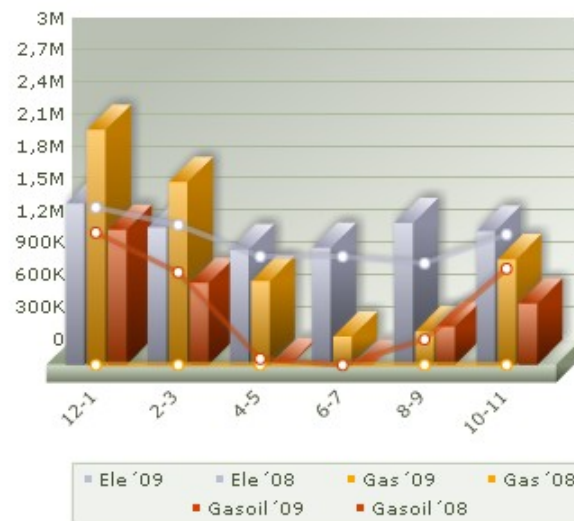
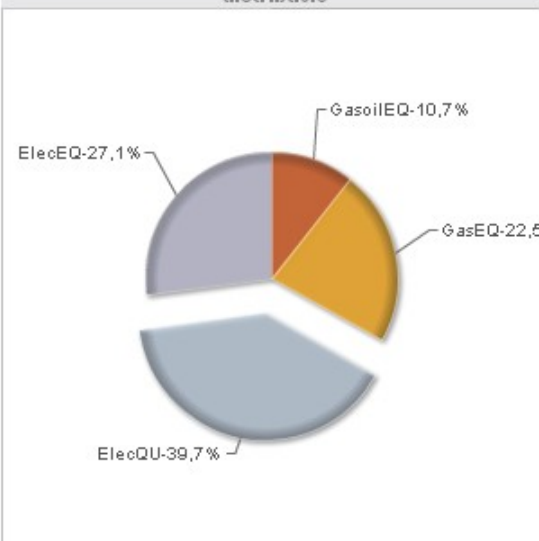


Dades Municipals			Equipaments					Quadres		Total	
municipi	comarca	tipologia	nº	electricitat	Gas/Gasoil	Total EQ	%	nº	Total QU	%	Total
Girona	Gironès	Gran	146	7.517.697	9.189.769	16.707.466	60,3	325	11.006.535	39,7	27.714.001

distribució

distribució bimensual EQ

distribució bimensual QU





# Consums totals electricitat, gas, gasoil (equipaments / public utilities)



SIE V3 Beta  
Sistema d'informació Energètica Municipal

Girona | Detall energètic | Detall pòlisses | Indicadors | Àrees orgàniques | Anàlisi | Benchmarking |

Administració | Sortir

## DETALL ENERGÈTIC



Selecciona any 2009

FONTS | DISTRIBUCIÓ | TIPOLOGIA EQUIPAMENTS | TIPOLOGIA QUADRES | EQUIPAMENTS | QUADRES

Selecciona unitat de mesura

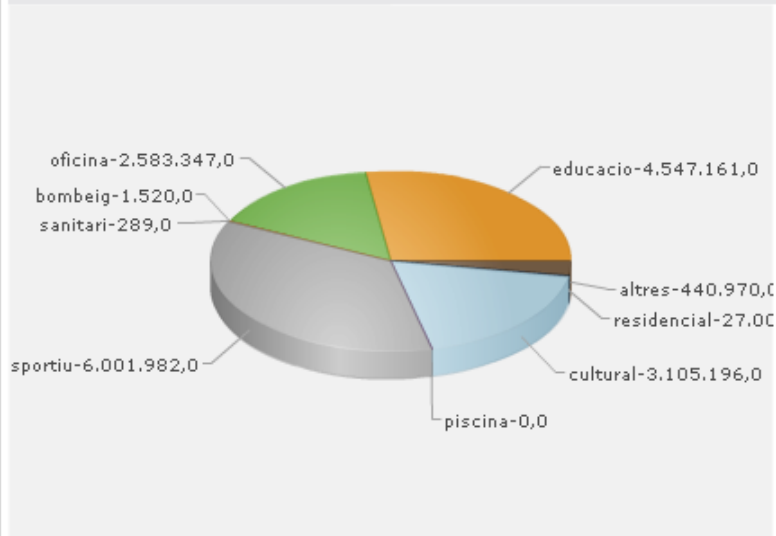
consum [kWh]  Import [€]



Dades Municipals			Educació		Oficina		Bombeig		Sanitari		Esportiu		Piscina		Cultural		Residencial		Altres		totals	
municipi	comarca	tipologia	nº	%	nº	%	nº	%	nº	%	nº	%	nº	%	nº	%	nº	%	nº	%	nº	kWh
Girona	Gironès	Gran	27	27,2	37	15,5	3	00,0	1	00,0	18	35,9	0	00,0	28	18,6	8	00,2	24	02,6	146	16.707.466,0

distribució electricitat

detall tipologia



tipus	electricitat		Gas/Gasoil		Total	
	2009	2008	2009	2008	2009	2008
educacio	1.256.960	1.188.901	3.290.201	2.735.626	4.547.161,00	2.735.626
oficina	1.801.651	1.938.633	781.696	343.119	2.583.347,00	343.119
bombeig	1.520	771	0	0	1.520,00	0
sanitari	289	20	0	0	289,00	0
esportiu	1.722.847	1.721.294	4.279.135	0	6.001.982,00	0
piscina	0	0	0	0	0,00	0
cultural	2.484.043	1.875.505	621.153	206.718	3.105.196,00	206.718
residencial	10.496	7.750	16.505	0	27.001,00	0
altres	239.891	222.505	201.079	0	440.970,00	0
<b>Totals</b>	<b>7.517.697</b>	<b>6.955.379</b>	<b>9.189.769</b>	<b>3.285.463</b>	<b>16.707.466</b>	<b>10.240.842</b>



# Consums electricitat: quadres enllumenat (lighting) i semàfors (traffic light)



SIE V3 Beta  
Sistema d'informació Energètica Municipal

Girona | Detall energètic | Detall pòlisses | Indicadors | Àrees orgàniques | Anàlisi | Benchmarking |

Administració | Sortir

## DETALL ENERGÈTIC



Selecció any: 2009

Selecció unitat de mesura

consum [kWh]
  Import [€]

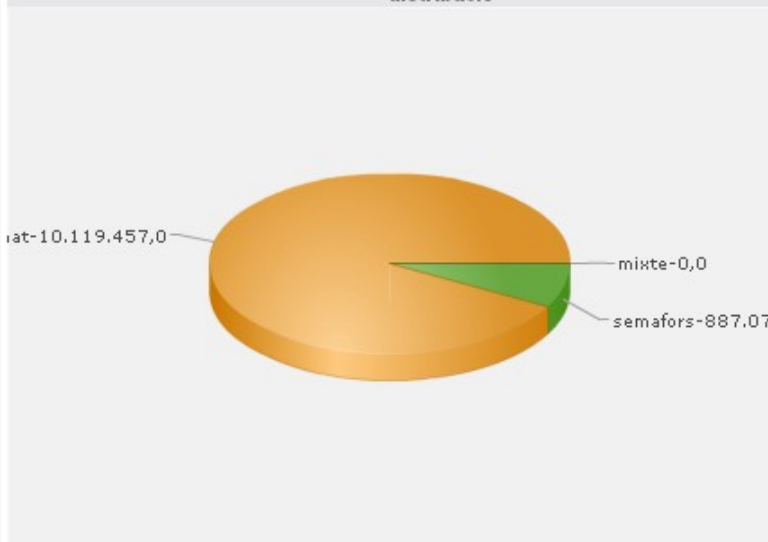


Dades Energètiques del municipi			Enllumenat			Semàfor			Mixte			Totals	
municipi	comarca	tipologia	nº	kWh	%	nº	kWh	%	nº	kWh	%	nº	kWh
Girona	Gironès	Gran	254	10.119.457,0	91,9	70	887.078,0	08,1	0	00,0	00,0	325	11.006.535,0
Totals			254	10.119.457 kWh	91,94 %	70	887.078 kWh	8,06 %	0	0 kWh	0,00 %	325	11.006.535 kWh

Dades Energètiques del municipi			Enllumenat			Semàfor			Mixte			Totals	
---------------------------------	--	--	------------	--	--	---------	--	--	-------	--	--	--------	--

distribució

detall tipologia



tipus	electricitat	
	2009	2008
enllumenat	10.119.457	10.530.275
semàfors	887.078	825.141
mixte	0	554.439
<b>totals</b>	<b>11.006.535</b>	<b>11.909.855</b>



# Consums anuals per pòlissa



SIE V3 Beta  
Sistema d'informació Energètica Municipal

Girona | Detall energètic | Detall pòlisses | Indicadors | Àrees orgàniques | Anàlisi | Benchmarking |

Administració | Sortir

## DETALL ENERGÈTIC

Selecciona any 2009

Selecciona tipologia

altres
  bombeig
  cultural
  educacio
  esportiu
  oficina
  piscina
  residencial
  sanitari
  tots

Dades Energètiques del municipi				Consum (kWh)			Cost (€)		
municipi	codi	nom	tipus	electricitat	gas-gasoil	total	electricitat	gas-gasoil	total
Girona	ESPCFCG	CAMP DE FUTBOL DE CAN GIBERT	esportiu	28.582,0	40.170,0	68.752,0	8.770,6	2.235,6	11.006,2
Girona	ESPCFFO	CAMP DE FUTBOL DE FONTAJAU	esportiu	37.334,0	00,0	37.334,0	6.220,5	00,0	6.220,5
Girona	ESPCFGS	CAMP DE FUTBOL GERMANS SÀBAT	esportiu	48.966,0	42.063,0	91.029,0	9.013,6	2.279,4	11.293,0
Girona	ESPCFMV	CAMP DE FUTBOL DE MONTILIVI	esportiu	42.151,0	00,0	42.151,0	10.443,2	00,0	10.443,2
Girona	ESPCFPM	CAMP DE FUTBOL DE PONT MAJOR	esportiu	24.063,0	00,0	24.063,0	4.190,0	00,0	4.190,0
Girona	ESPCFTP	CAMP DE FUTBOL TORRES DE PALAU	esportiu	28.974,0	112.166,0	141.140,0	9.659,9	6.192,1	15.852,0
Girona	ESPCFVIL	CAMP DE FUTBOL DE VILAROJA	esportiu	8.294,0	00,0	8.294,0	2.345,8	00,0	2.345,8
Girona	ESPPAVFO	PAVELLÓ DE FONTAJAU	esportiu	510.173,0	1.163.717,0	1.673.890,0	93.557,3	52.679,2	146.236,5
Girona	ESPPAVPA	PAVELLÓ DE PALAU	esportiu	47.464,0	68.787,0	116.251,0	8.606,8	3.764,4	12.371,2
Girona	ESPPAVPM	PAVELLÓ DE PONT MAJOR	esportiu	27.921,0	26.785,0	54.706,0	4.706,2	1.522,3	6.228,5
Girona	ESPPAVSE	PAVELLÓ DE SANTA EUGÈNIA	esportiu	46.958,0	203.446,0	250.404,0	9.508,9	10.022,0	19.531,0
Girona	ESPPAVVIL	PAVELLÓ DE VILA-ROJA	esportiu	45.105,0	86.835,0	131.940,0	9.592,0	5.482,4	15.074,4
Girona	ESPPEBX	PISTA DE BOTXES	esportiu	18.288,0	00,0	18.288,0	3.027,9	00,0	3.027,9
Girona	ESPPEFP	PISTA POLI. FONT DE LA PÓLVORA	esportiu	2.169,0	00,0	2.169,0	547,5	00,0	547,5
Girona	ESPPETG	PISTA POLIESP. TORRE GIRONELLA	esportiu	1.752,0	00,0	1.752,0	299,9	00,0	299,9
Girona	ESPPISCG	PISCINA CAN GIBERT DEL PLA	esportiu	448.972,0	1.456.065,0	1.905.037,0	63.342,3	63.379,7	126.722,1
Girona	ESPPISPA	PISCINA DE PALAU	esportiu	267.624,0	1.079.101,0	1.346.725,0	41.249,6	47.869,5	89.119,1
Girona	ESPZED	ZONA ESPORTIVA DEVESA	esportiu	88.057,0	00,0	88.057,0	14.133,1	00,0	14.133,1
				1.722.847 kWh	4.279.135 kWh	6.001.982 kWh	299.215 €	195.427 €	494.642 €
				<b>electricitat</b>	<b>gas-gasoil</b>	<b>total</b>	<b>electricitat</b>	<b>gas-gasoil</b>	<b>total</b>
<b>dades equipament</b>				<b>consum [kWh]</b>			<b>import [€]</b>		



# Consums detallats per equipament

Girona > ELEMENT ⇒ Sortir

**FITXA D'EQUIPAMENT** ?

<b>CODI:</b>	ADMAJ	<b>nom:</b>	AJUNTAMENT
<b>data d'alta:</b>	01/01/2000 00:00:00	<b>data Baixa:</b>	01/01/2020 00:00:00
<b>adreça:</b>	Plaça del Vi- 1		
<b>P. contacte:</b>	Laura Mascort	<b>e-mail:</b>	laura.mascort@ajgirona.cat
<b>telèfon:</b>	972419035	<b>fax:</b>	
<b>tipologia:</b>	oficina		
<b>Descripció:</b>			



PARÀMETRES   PÒLISSES   **INDICADORS**   INCIDÈNCIES   DOCUMENTACIÓ

any: 2010   unitat de mesura gràfica:  consum [kWh]    Import [€]

fontes		gràfica globals				dades globals					
mes	Ele ' 10	Gas/oil ' 10	totals	Ele ' 09	Gas/oil ' 09	totals					
12-1	117.660,0	191.429,0	309.089,0	131.384,0	219.663,0	351.047,0					
2-3	122.278,0	172.583,0	294.861,0	112.681,0	143.327,0	256.008,0					
4-5	90.283,0	29.350,0	119.633,0	89.465,0	37.835,0	127.300,0					
6-7	121.117,0	0,0	121.117,0	123.480,0	0,0	123.480,0					
8-9	60.587,0	0,0	60.587,0	133.065,0	0,0	133.065,0					
10-11	0,0	0,0	0,0	71.376,0	78.584,0	149.960,0					
<b>totals</b>	<b>511.925,0</b>	<b>393.362,0</b>	<b>905.287,0</b>	<b>661.451,0</b>	<b>479.409,0</b>	<b>1.140.860,0</b>					



Eleo-56,5%  
Gas-43,5%



**llistat de pòlisses**

pòlissa: 999373823573 -> electricitat   tarifa 3.0A   Pot. contrac.: 315000 Watts   data Alta: 25/02/2002   data Baixa: 01/01/2020   Percentatges: 56,55% del total, 100,00% del total de electricitat

mesos	kWh 2010	€ 2010	factures	kWh 2009	€ 2009	factures
desembre	57.766	8.170,0	X	76.186	10.968,0	R
gener	59.894	9.108,0	X	55.198	8.171,0	R
febrer	56.616	8.584,0	X	58.391	8.610,0	R
març	65.662	9.573,0	X	54.290	7.984,0	R
abril	42.091	6.657,0	X	51.655	7.497,0	R
maig	48.192	7.457,0	X	37.810	5.688,0	R
juny	50.943	8.005,0	X	54.967	8.989,0	X
juliol	70.174	10.867,0	X	68.513	10.992,0	X
agost	60.587	9.424,0	X	59.108	9.599,0	X
setembre	0	0,0		73.957	12.269,0	X
octubre	0	0,0		22.607	3.349,0	X
novembre	0	0,0		48.769	6.985,0	X
<b>totals</b>	<b>511.925</b>	<b>77.845,0</b>		<b>661.451</b>	<b>101.101,0</b>	



■ electricitat '10   ■ electricitat '09

## Factures electricitat

SIE V3 Beta  
Sistema d'informació Energètica Municipal

Girona

Sortir

## DETALL PÒLISSES

<b>pòlissa:</b>	999373823573 <i>electricitat</i>	<b>companyia:</b>	Endesa Energía S.A. Unipersonal	<b>data d'alta:</b>	25/02/2002	<b>data baixa:</b>	01/01/2020	<b>suministre:</b>	999373823573 <i>electricitat</i>
<b>pòlissa antiga:</b>	40030101264	<b>pòlissa antiga 2:</b>	3081391	<b>nº referència:</b>		<b>nº contracte:</b>		<b>codi contracte:</b>	
<b>CUPS element:</b>	ES0031406163520001FLOF equipament: ADMAJ	<b>us del subministrament:</b>		<b>tipologia</b>	oficina				
<b>Àrees orgàniques</b>	<b>Orgànica</b>	0 - ...	<b>Funcional</b>	14 - EDIFICI MUNICIPAL - PATRIMONI...	<b>Econòmica</b>	0 - ...			
<b>Contador Pla:</b>	043020289	<b>Contador Punta:</b>	043020289	<b>Contador Vall:</b>		<b>Contador Reactiva:</b>	043020289		
<b>Cif titular:</b>		<b>lloc titular:</b>							

## FACTURES

## ALARMES

factura	tarifa	data	Loc.	data inici	data fi	dies	mes	any	cons. Totl [kWh]	Import. To [€]	preu kWh [€]	preu kW [€]	Pot. Cont. [W]	Pot. Base facturad [W]	cost potència [€]	Import energia [€]	cost reactiva [€]	C. pla [kWh]	C. punta [kWh]	C. vall [kWh]	C. reactiva [kVAhr]	Cos.	observacions	M	A
00006N00002631-1	3.0.A	01/10/2010		01/08/2010	01/09/2010	31	08	2010	60.587	9,423,8	0,1492	2,1952	315.000	267.750	587,8	7.010	0	32.117	16.142	12.328	2.865	0,9989	CIUTADANS 4-0	0	
00006N00002306-1	3.0.A	01/09/2010		01/07/2010	01/08/2010	31	07	2010	70.174	10,866,8	0,1492	2,1952	315.000	267.750	587,8	8.173,5	0	36.428	19.830	13.916	2.846	0,9992	CIUTADANS 4-0	0	
00006N00001927-1	3.0.A	02/08/2010		01/06/2010	01/07/2010	30	06	2010	50.943	8,005,3	0,00152	195,243	315.000	267.750	587,8	5.866,4	0	26.478	13.553	10.912	1.773	0,9994	CIUTADANS 4-0	0	
00006N00001496-1	3.0.A	30/06/2010		01/05/2010	01/06/2010	31	05	2010	48.192	7,456,6	0,00152	195,243	315.000	267.750	587,8	5.527,6	0	25.355	12.365	10.472	1.187	0,9997	CIUTADANS 4-0	0	
00006N00001237-1	3.0.A	01/06/2010		06/04/2010	01/05/2010	25	04	2010	42.091	6,556,5	0,00152	195,243	315.000	267.750	587,8	4.871,5	0	22.188	11.308	8.595	1.241	0,9996	CIUTADANS 4-0	0	
00006N00000969-1	3.0.A	03/05/2010		01/03/2010	06/04/2010	36	03	2010	65.662	9,573,1	0,00152	195,243	315.000	267.750	587,8	7.263,5	0	42.083	8.977	14.602	2.147	0,9995	CIUTADANS 4-0	0	
00006N00000729-1	3.0.A	05/04/2010		01/02/2010	01/03/2010	28	02	2010	56.616	8,584,3	0,00152	195,243	315.000	267.750	587,8	6.226,8	225,8	37.877	6.330	12.409	25.012	0,9147	CIUTADANS 4-0	0	
00006N00000446-1	3.0.A	02/03/2010		01/01/2010	01/02/2010	31	01	2010	59.894	9,108,1	0,00152	195,243	315.000	267.750	587,8	6.556,6	325,5	39.522	6.654	13.718	29.208	0,8988	CIUTADANS 4-0	0	
00006N00000201-3	3.0.A	01/02/2010		01/12/2009	01/01/2010	31	12	2009	57.786	8,170,3	0,0014	1.814,25	315.000	267.750	489,1	6.078,3	133,4	37.919	6.734	13.113	29.148	0,8928	CIUTADANS 4-0	0	
00006N00000201-3	3.0.A	01/02/2010		01/11/2009	01/12/2009	30	11	2009	48.769	6,985,1	0,0014	1.814,25	315.000	267.750	485,8	5.131,8	111,2	31.577	6.061	11.131	25.105	0,8891	CIUTADANS 4-0	0	
00006N00000201-3	3.0.A	01/02/2010		16/10/2009	01/11/2009	16	10	2009	22.607	3,349,1	0,0014	1.814,25	315.000	267.750	259,1	2.424,1	55,3	12.674	4.656	5.277	11.560	0,8903	CIUTADANS 4-0	0	
E2903N000006530	3.0.2	02/11/2009		02/09/2009	15/10/2009	43	09	2009	73.957	12,268,7	0	0	315.000	8.800	725,7	9.124,9	211,5	54.219	19.738	0	39.758	0,8808	intro consums < 1	0	
E2901N00629135	3.0.2	01/10/2009		05/08/2009	02/09/2009	28	08	2009	59.108	9,599,2	0	0	315.000	315.000	497,6	7.212	163,1	41.862	17.246	0	31.251	0,884	intro consums < 1	0	
E2901N00224321	3.0.2	01/09/2009		03/07/2009	05/08/2009	33	07	2009	68.513	10,992,1	0	0	315.000	315.000	497,6	8.321,9	195,5	49.774	18.739	0	36.772	0,8811	intro consums < 1	0	
E3901N00107952	3.0.2	03/08/2009		01/07/2009	03/07/2009	2	06	2009	54.967	8,989,3	0	0	315.000	315.000	49,8	715	16,4	40.107	14.860	0	29.193	0,8832	intro consums < 1	0	
F3901N03598949	3.0.2	02/07/2009	R	06/05/2009	02/06/2009	27	05	2009	37.810	5,687,9	0,1099	1,77	315.000	267.750	473,9	4.153,9	37	27.960	9.850	0	18.899	0,8945	CIUTADANS 4-0	0	
F3901N02847681	3.0.2	01/06/2009	R	02/04/2009	06/05/2009	34	04	2009	51.655	7,497,4	0,1099	1,77	315.000	267.750	473,9	5.675	0	39.115	12.540	0	25.601	0,886	CIUTADANS 4-0	0	
F3901N02379818	3.0.2	04/05/2009	R	03/03/2009	02/04/2009	30	03	2009	54.290	7,983,8	0,1099	1,77	315.000	267.750	473,9	5.964,5	109,5	45.227	9.063	0	28.875	0,8829	CIUTADANS 4-0	0	
F3901N01626090	3.0.2	01/04/2009	R	03/02/2009	03/03/2009	28	02	2009	58.391	8,609,7	0,1099	1,77	315.000	267.750	473,9	6.415	172,2	49.659	8.732	0	32.734	0,8723	CIUTADANS 4-0	0	
F3901N00812293	3.0.2	02/03/2009	R	08/01/2009	03/02/2009	26	01	2009	55.198	8,171,3	0,1099	1,77	315.000	267.750	473,9	6.064,2	163,5	46.999	8.199	0	30.631	0,8744	CIUTADANS 4-0	0	

# ESTALVI I EFICIÈNCIA ENERGÈTICA

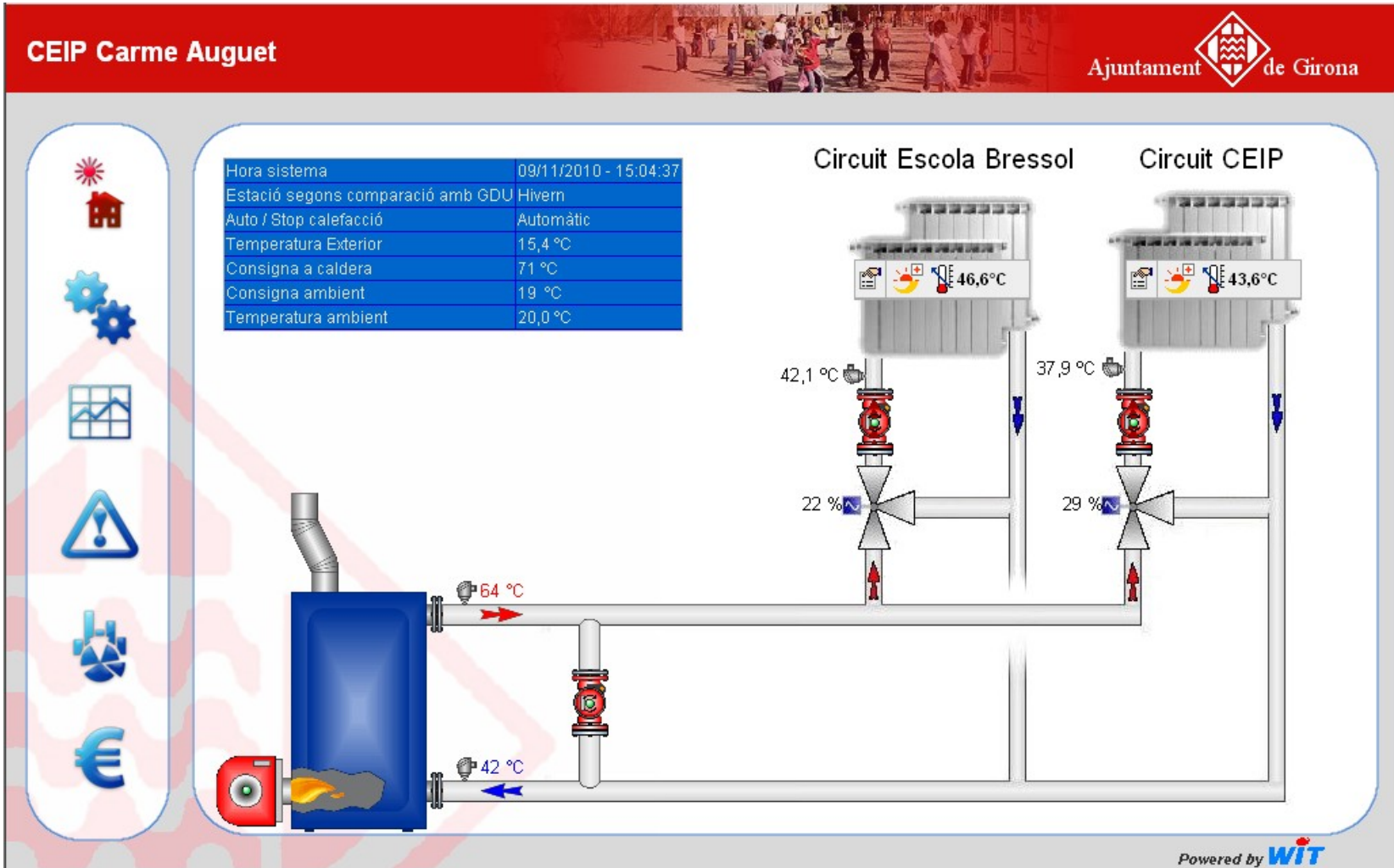
- Sistema d'Informació Energètica (SIE)
- Telecontrols calefaccions

Local Accountability  
for Kyoto goal





# Sinòptic



## Consignes

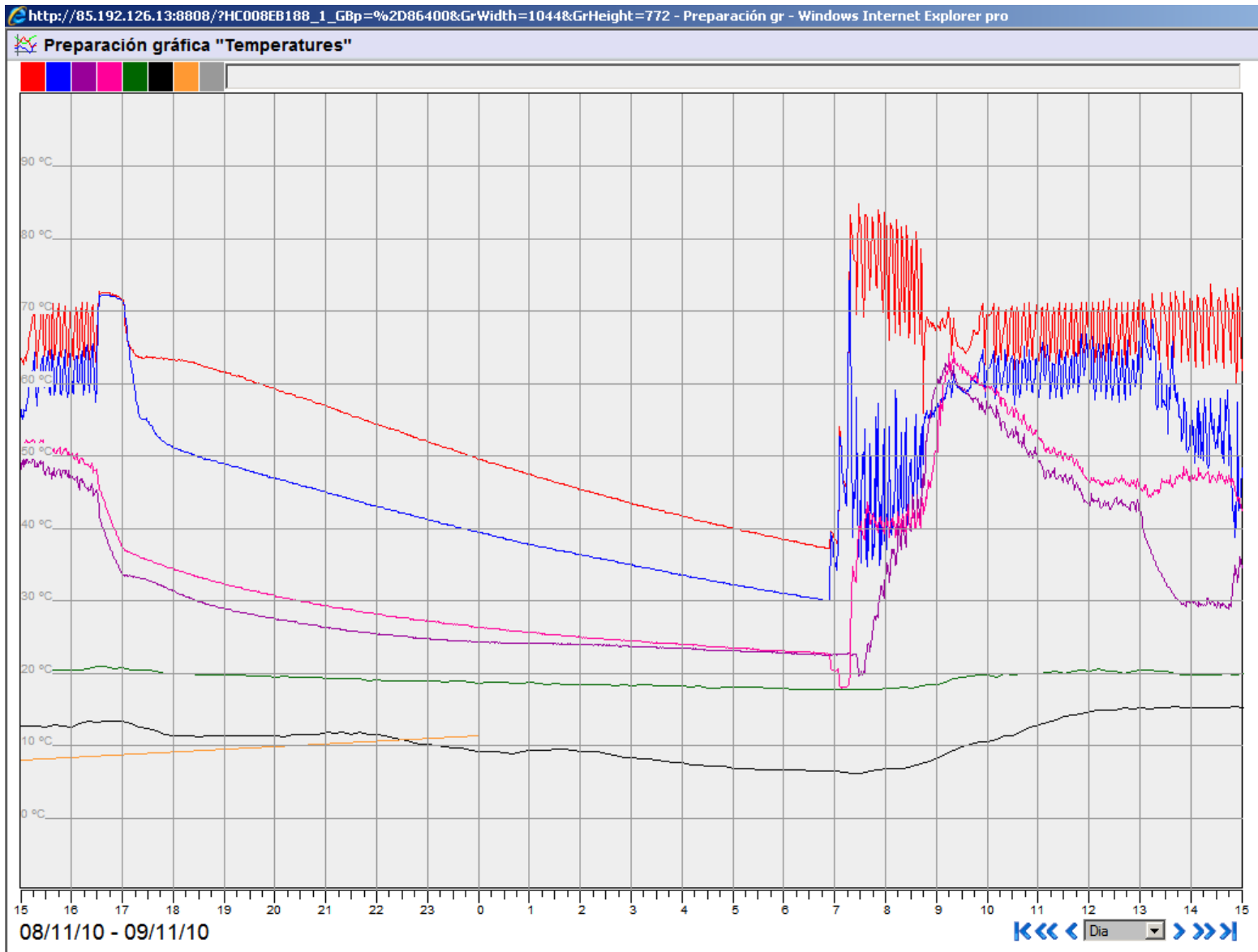
CEIP Carme August

Ajuntament  de Girona

	Auto / Stop calefacció	<input checked="" type="checkbox"/> Automàtic
	Calendari EB	Confort
	Calendari CEIP	Confort
	Consigna ambient	19 °C
	Consigna anti-gel	5 °C
	Temperatura Impulsió Caldera	71,2 °C
	Temperatura Retorn Calderes	41,9 °C
	Temperatura Impulsió Circuit EB	42,0 °C
	Temperatura Impulsió Circuit CEIP	37,8 °C
	Temperatura Exterior	15,4 °C
	Temperatura ambient	19,9 °C

	Bomba EB		Bomba en marcha
	Bomba CEIP		Bomba en marcha
	Bomba de reciclaaje		Bomba en marcha
	Caldera 1		Chaudière en marche  0/127

## Gràfica temperatures





## Alarmes

CEIP Carme Augustet

Ajuntament de Girona

Diario de eventos (10/51)

▼ Fecha origen Etiqueta	Estado		
09/11/2010 07:25:14 Bomba CEIP	Bomba en marcha (Restablecimiento)	i	✕
09/11/2010 07:04:34 Alarma Bomba EB	Correcte	i	✕
09/11/2010 07:04:29 Alarma Bomba EB	Fallada	i	✕
09/11/2010 06:53:40 Alarma Bomba EB	Correcte	i	✕
09/11/2010 06:53:35 Alarma Bomba EB	Fallada	i	✕
08/11/2010 17:00:07 Alarma Bomba EB	Correcte	i	✕
08/11/2010 17:00:07 Alarma Bomba CEIP	Correcte	i	✕
08/11/2010 17:00:02 Alarma Bomba CEIP	Fallada	i	✕
08/11/2010 17:00:02 Alarma Bomba EB	Fallada	i	✕
08/11/2010 17:00:02 Bomba CEIP	Bomba parada #Defecto#	i	✕


Pagina 1/



Powered by WIT





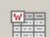
## Informes





CEIP Carme August


Ajuntament de Girona



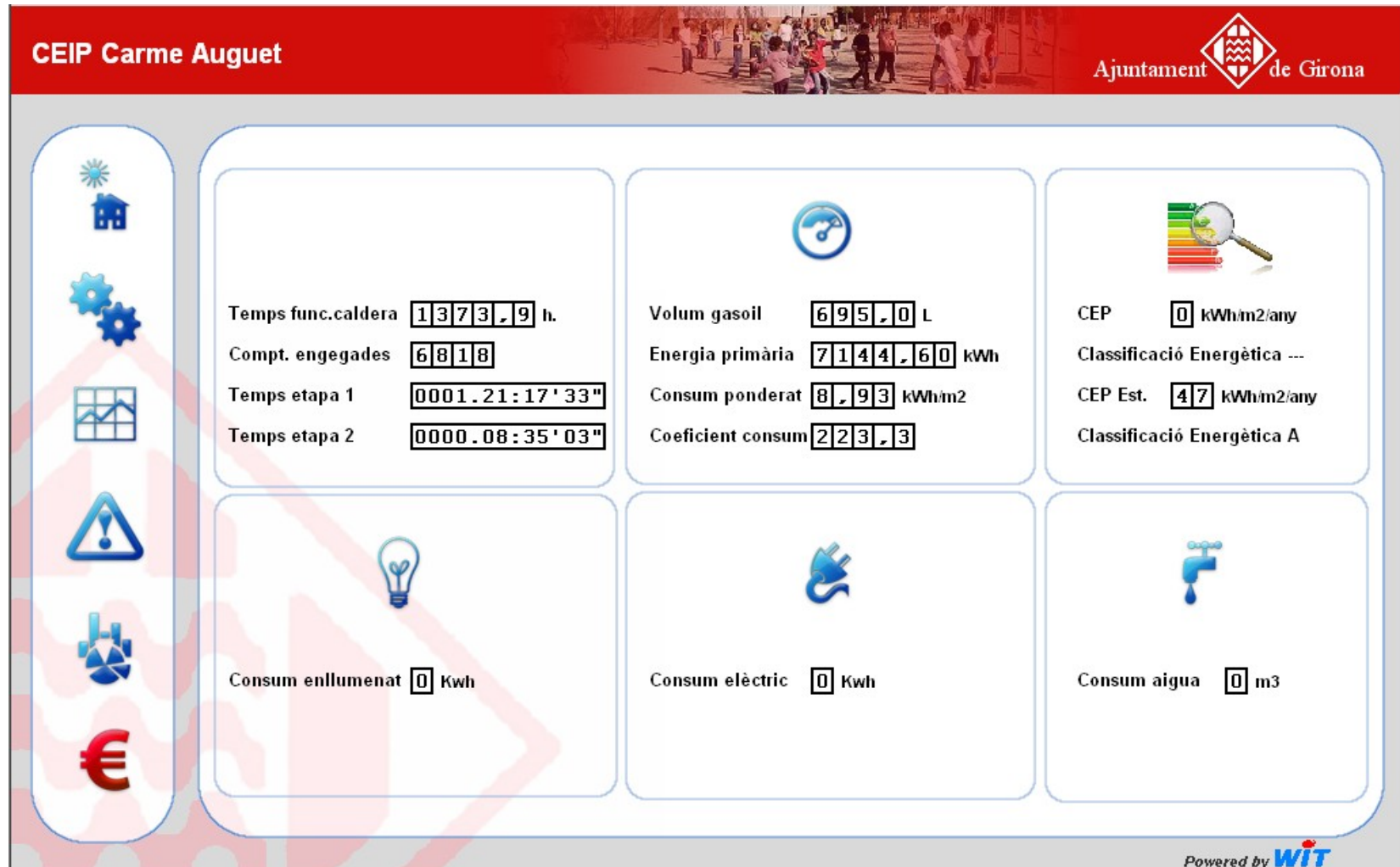
 **Procés**  Històrics

 **Confort**  09/11/2010  Novembre 2010  2010  Històrics

 **Consum**  Novembre 2010  2010  Històrics

Powered by 

## Classificació energètica





# Escola Bressol l'Olivera



Gràcies per la vostra atenció