

# Campaments d'estiu 2021

---

BUTLLETÍ INFORMATIU



Parc Natural  
dels Aiguamolls  
de l'Empordà



# CAMPAMENTS D'ESTIU DE LA IAEDEN ALS AIGUAMOLLS DE L'EMPORDÀ

## INFORMACIÓ BÀSICA:

---

**Dates del campament:** Del 2 al 10 d'agost

**Participants:** 24    **Monitors:** 4    **Quota d'inscripció** 289 €

**Edat dels participants:** de 8 a 12 anys (nascuts del 2009 a 2013, ambdós inclosos)

**Hora d'arribada:** El 2 d'agost a les 17.00h a l'aparcament del parc natural dels Aiguamolls de l'Empordà.

**Hora de recollida:** El 10 d'agost a les 12.00h al mateix lloc. Tot seguit, es realitzarà un dinar conjunt de famílies!

**Reunió de pares i mares:** Data per concretar.

## QUÈ FAREM?

---

A continuació, l'esquema del que seria un dia típic al campament:

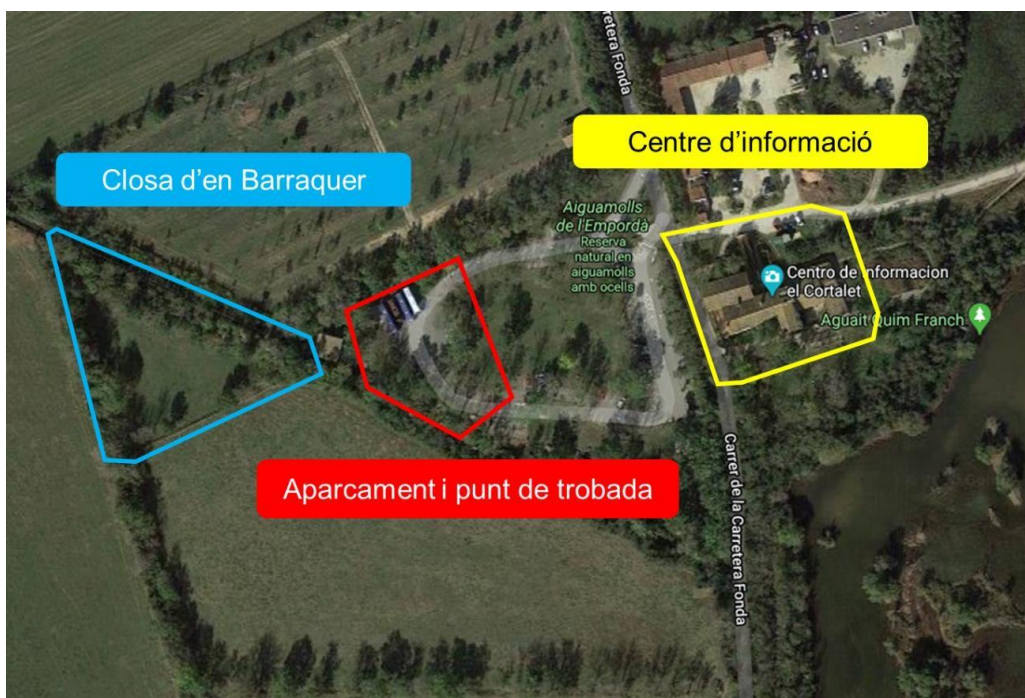
Matí		Tarda	
<b>8.00 h</b>	Bon dia!	<b>15.00 h</b>	Temps lliure
<b>9.00 h</b>	Esmorzar i serveis	<b>16.00 h</b>	Activitat de tarda
<b>10.00 h</b>	Activitat de matí	<b>18.00 h</b>	Berenar i descans
<b>11.30 h</b>	Mos i descans	<b>18.30 h</b>	Continuació activitat de tarda
<b>12.00 h</b>	Continuació activitat del matí	<b>21.00 h</b>	Sopar
<b>13.00 h</b>	Dutxes	<b>22.00 h</b>	Joc de nit
<b>14.00 h</b>	Dinar	<b>23.00 h</b>	Bona nit!

## UBICACIÓ

---

El campament tindrà lloc a la Closa d'en Barraquer, que es troba dins el Parc Natural dels Aiguamolls de l'Empordà. La closa està just al costat del centre d'informació del Parc, el Cortalet.

La closa està equipada amb una cuina, lavabos i dutxes, amb un terreny preparat per la acampada on instal·larem les tendes de campanya on dormirem. Durant el dia drem a terme els tallers, jocs, i activitats de lleure per la zona, aprofitant la versatilitat d'aquesta, i fent alguna excursió per conèixer el parc.



*Enllaç al google maps: [Parc Natural dels Aiguamolls de l'Empordà](#)*

## ATENCIIONS MÈDIQUES O ESPECIALS

---

En cas que haguem d'administrar medicació durant l'activitat és obligatori que ens entregueu una autorització emesa per un metge.

Per un bon funcionament de l'activitat i una correcta atenció a tots els participants, us demanem que si l'inscrit/a ha de rebre atencions especials concerteu una visita privada

amb nosaltres on ens podreu posar al corrent del cas en particular, el qual serà tractat amb la màxima discreció i privacitat.

## BICICLETES

---

Per aprofitar al màxim el parc natural, realitzarem més d'una sortida en bicicleta. El nivell d'aquestes no serà gens exigent, ja que no anirem gaire lluny de la ubicació on es realitza el campament, i tot el terreny serà planer, però és per tant imprescindible que les nenes i els nens portin bicicleta, casc i armilla reflectant.

## MATERIAL

---

A continuació us fem una proposta del material a portar:

- **Documentació:**
  - Fitxa d'inscripció
  - DNI i targeta sanitària (originals)
  
- **Menjar del primer dia:**
  - Berenar del primer dia
  - Sopar del primer dia
  
- **Per dormir:**
  - Sac de dormir
  - Estora aïllant
  - Coixí (opcional)
  
- **Per menjar:**
  - Carmanyola (amb plats)
  - Got i coberts
  - Tovalló
  - Cantimplora
  
- **Per vestir-se:**

- Una muda de roba per cada dia
- Bossa per a la roba bruta
- Roba d'abric
- Roba fina de màniga llarga
- Caçat per caminar
- Xanquetes
- Capelina o similar
- Gorra
  
- **Per banyar-se**
  - Banyador
  - Crema solar
  - Tovallola (bany i dutxa)
  - Necesser (raspall de dents, gel, xampú, pasta de dents, ...)
  
- **Molt important!**
  - Bicicleta, casc i armilla reflectant
  - Repel·lent anti-mosquits
  - Prismàtics
  - Llanterna
  - Samarreta blanca
  - Un llibre per llegir durant el campament

## TELÈFONS MÒBILS

---

Els i les participants **no podran utilitzar telèfons mòbils** durant el campament. Si hi ha qualsevol emergència podreu contactar amb els monitors o amb l'entitat. De la mateixa manera que, si hi ha qualsevol imprevist us ho farem arribar.

## CONTACTE

---

- Pàgina web: [iaeden.cat/campaments](http://iaeden.cat/campaments)
- Correu electrònic: [esplai@iaeden.cat](mailto:esplai@iaeden.cat)
- Telèfons abans dels campaments: 972 67 05 31 (IAEDEN), 617 79 18 78 (Nil)
- Telèfons durant els campaments: 617 79 18 78 (Nil), 652 25 03 78 (Mar)

## AVÍS COVID-19

---

Com sabeu, aquest any estem vivint circumstàncies que provoquen situacions d'incertesa en molts àmbits. Un d'ells, és el lleure educatiu, ja que no sabem fins a quin punt es podran dur a terme aquest estiu activitats de tipus casal, acampades o camps de treball.

L'equip de monitores hem decidit tirar per la vessant optimista i preparar projectes per a l'estiu, que volem gaudir amb vosaltres. Tot i això, existeix la possibilitat que futurs decrets restringeixin les activitats de lleure per evitar conglomeracions de gent. En aquest cas, evidentment tot l'import de la inscripció seria retornat a les famílies.