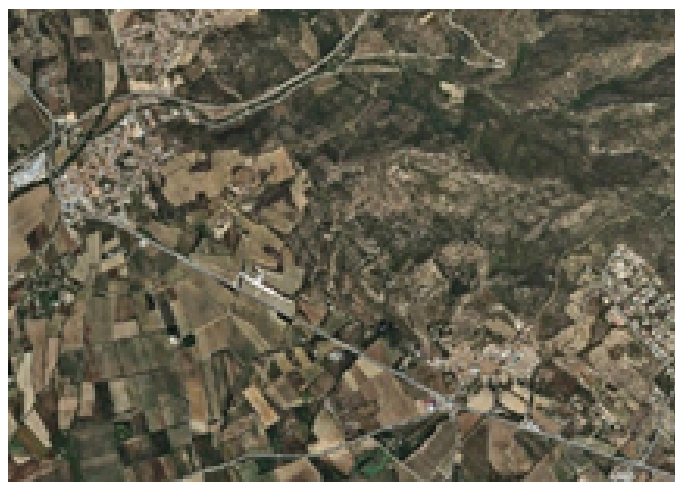
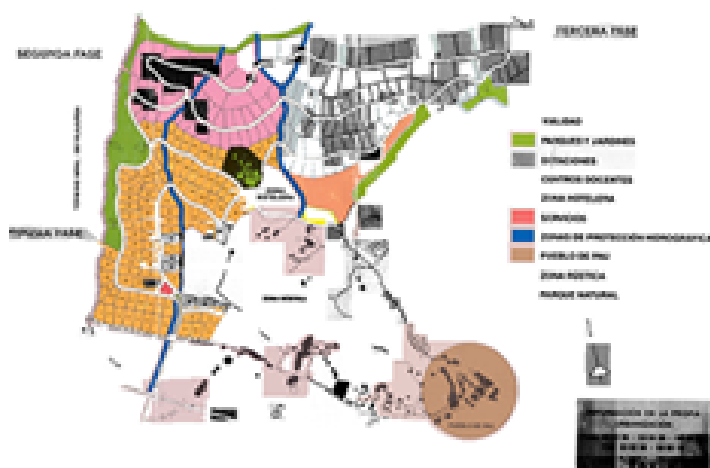


Municipi Pau

Categoria Urbanitzacions i creixements urbanístics desmesurats



Que la Costa Brava ha superat la seva capacitat de càrrega és una realitat, tot i així les urbanitzacions i creixements urbanístics es continuen planificant arreu. Per aquest motiu, l'agost de 2018, les entitats del territori ens vam unir per lluitar conjuntament a través de la plataforma SOS Costa Brava. Un exemple el trobem a Pau, que tot i no ser un municipi costaner, queda afectat per la influència turística. Els promotors volen construir la urbanització "Empordà Parc" de 37,77 hectàrees i amb més de 200 habitatges i un hotel. La urbanització Empordà Parc representa una urbanització aïllada de qualsevol nucli urbanitzat desconfigurant encara més l'espai agrari de la Serra de Verdera.

Per aquest motiu Salvem l'Empordà ha fet al·legacions a tots els projectes que s'han presentat a exposició pública, ja que el projecte comporta la destrucció de la connexió ecològica entre el Parc Natural del Cap de Creus i el Parc Natural dels Aiguamolls de l'Empordà, consolidant una barrera edificada entre la Serra de Rodes i la plana de l'Empordà.

Amb la normativa ambiental i urbanística vigent, però, aquesta urbanització no hi té cabuda. El 2018 però, els promotors de la urbanització presenten un contenciós administratiu contra l'Ajuntament per no modificar el POUM en base a les directrius del Pla Director de la Serra de Rodes. L'ajuntament vol revisar el POUM i estem disposats a treballar i fer campanyes per poder garantir que Empordà Parc no sigui una realitat.